

## Соединительные втулки

для защитных маховиков, с подшипником скольжения

### ХАРАКТЕРИСТИКИ

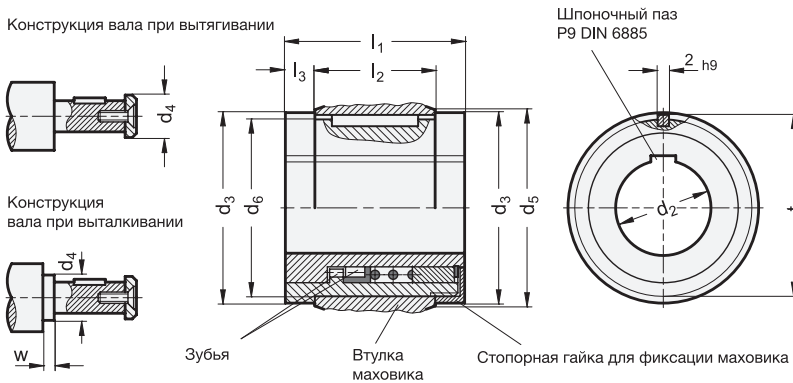
Сталь азотированная  
Поверхность шлифованная и/или с PTFE-покрытием

### ИНФОРМАЦИЯ

Покрытие полимером тетрафторэтилена (ПТФЭ) предлагаемых аксессуаров GN 000.4 обеспечивает минимальное трение между опорными поверхностями даже при отсутствии смазки. Смазочное отверстие соединяет полностью собранный безопасный маховик со ступицей колеса.

### ТЕХНИЧЕСКАЯ ИНФОРМАЦИЯ

- Шпоночный паз P9 DIN 6885 (см. стр. A16).
- Основные допуски ISO (см. стр. A21).



### GN 000.4

Описание	№	d1 Ø маховика GN 321 GN 322 GN 323	d2 H7	d3	d4 макс.	d5 Минимальный Ø втулки маховика	d6 -0.03 Ø отверстия втулки d6 H7	l1	l2 ±0.1	l3	t	w мин.	⚖
GN 000.4-1-K12	1	125	K 12	28	17	29	25	28.5	18   19	5	26	4	81
GN 000.4-2-K14	2	140	K 14	32	21	33	29	32.5	19   20	6	30	4	123
GN 000.4-2-K16	2	140	K 16	32	21	33	29	32.5	19   20	6	30	4	110
GN 000.4-3-K18	3	160	K 18	38	26	39	35	36.5	24	6	36	4	190
GN 000.4-3-K20	3	200	K 20	38	26	39	35	36.5	24	6	36	4	173
GN 000.4-4-K22	4	250	K 22	45	30	46	41	47.5	28	12	42	4	349