

Двусторонние зажимные соединители

Алюминий / многокомпонентная сборка,
отверстий одинакового диаметра d_1/d_2 и s_1/s_2

ХАРАКТЕРИСТИКИ

Артикул

№ 2: с четырьмя зажимными винтами из нержавеющей стали DIN 912

Алюминий

с пластиковым покрытием
чёрный цвет RAL 9005, текстурная отделка **SW**

бесцветный

матовая отделка, дробеструйная обработка **BL**

Зажимные отверстия механически необработанные

Крепёжный винт DIN 912

Нержавеющая сталь AISI 304

Шестигранная гайка DIN 985

Нержавеющая сталь AISI 304

ИНФОРМАЦИЯ

Рабочие отверстия фланцевых двусторонних зажимов / фиксаторов соединителя GN 134 не обработаны и специально предназначены для конструкционных труб GN 990 (см. стр. 1902) или DIN 2391, DIN 2395 и DIN 2462 соответственно.

Также возможно заказать отверстия квадратного сечения для **профильных систем**

Круглые и квадратные отверстия того же номинального размера могут быть собраны в любой комбинации. Например, номинальный размер 20 имеет следующие варианты комбинации: B20-B20, B20-V20, V20-B20 и V20-V20.

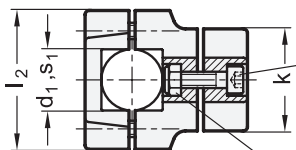
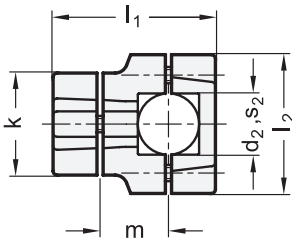
Это стандартные зажимные винты с торцевой головкой DIN 912. Они могут быть заменены регулируемыми зажимными втулками GN 911 (см. стр. 1874, код изделия см. в таблице с размерами).

АКСЕССУАРЫ

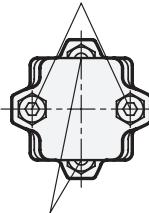
- Зажимные втулки GN 911 (см. стр. 1874)

ТЕХНИЧЕСКАЯ ИНФОРМАЦИЯ

- Характеристики нержавеющей стали (см. стр. A26)

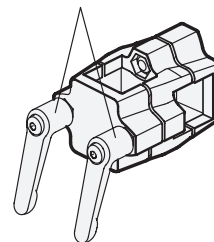


Зажимная резьба d_3



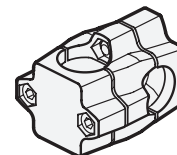
Зажимная резьба d_3

Зажимной комплект



Зажимной винт
Винтовой ключ DIN 912

Шестигранная гайка DIN 985
Самоблокирующийся
(полиамидное кольцо)



* Необходимо указать код цвета двусторонних зажимов соединителя (SW или BL)

SW **BL**
RAL9005 бесцветный

GN 134

Описание	d1	s1	d2	s2	k	d3	l1	l2	m	Зажимные комплекты для d3	⚖
GN 134-B20-B20-50-2-*	B 20	-	B 20	-	50	M 8	79.5	68	33.5	GN 911-M8-35	352
GN 134-B25-B25-50-2-*	B 25	-	B 25	-	50	M 8	79.5	68	33.5	GN 911-M8-35	330
GN 134-B30-B30-50-2-*	B 30	-	B 30	-	50	M 8	79.5	68	33.5	GN 911-M8-35	310
GN 134-B30-B30-60-2-*	B 30	-	B 30	-	60	M 8	109	79	50	GN 911-M8-55	700
GN 134-B32-B32-60-2-*	B 32	-	B 32	-	60	M 8	109	79	50	GN 911-M8-55	690
GN 134-B35-B35-60-2-*	B 35	-	B 35	-	60	M 8	109	79	50	GN 911-M8-55	680
GN 134-B40-B40-60-2-*	B 40	-	B 40	-	60	M 8	109	79	50	GN 911-M8-55	620
GN 134-B40-B40-76-2-*	B 40	-	B 40	-	76	M 10	125	98	55	GN 911-M10-63	890
GN 134-B42-B42-76-2-*	B 42	-	B 42	-	76	M 10	125	98	55	GN 911-M10-63	945
GN 134-B45-B45-76-2-*	B 45	-	B 45	-	76	M 10	125	98	55	GN 911-M10-63	915
GN 134-B48-B48-76-2-*	B 48	-	B 48	-	76	M 10	125	98	55	GN 911-M10-63	915
GN 134-B50-B50-76-2-*	B 50	-	B 50	-	76	M 10	125	98	55	GN 911-M10-63	885
GN 134-B20-V20-50-2-*	B 20	-	-	V 20	50	M 8	79.5	68	33.5	GN 911-M8-35	350
GN 134-B25-V25-50-2-*	B 25	-	-	V 25	50	M 8	79.5	68	33.5	GN 911-M8-35	310
GN 134-B30-V30-50-2-*	B 30	-	-	V 30	50	M 8	79.5	68	33.5	GN 911-M8-35	310
GN 134-B30-V30-60-2-*	B 30	-	-	V 30	60	M 8	109	79	50	GN 911-M8-55	680
GN 134-B35-V35-60-2-*	B 35	-	-	V 35	60	M 8	109	79	50	GN 911-M8-55	640
GN 134-B40-V40-60-2-*	B 40	-	-	V 40	60	M 8	109	79	50	GN 911-M8-55	580
GN 134-B40-V40-76-2-*	B 40	-	-	V 40	76	M 10	125	98	55	GN 911-M8-55	950
GN 134-B45-V45-76-2-*	B 45	-	-	V 45	76	M 10	125	98	55	GN 911-M10-63	835
GN 134-B50-V50-76-2-*	B 50	-	-	V 50	76	M 10	125	98	55	GN 911-M10-63	840
GN 134-V20-V20-50-2-*	-	V 20	-	V 20	50	M 8	79.5	68	33.5	GN 911-M8-35	350
GN 134-V25-V25-50-2-*	-	V 25	-	V 25	50	M 8	79.5	68	33.5	GN 911-M8-35	325
GN 134-V30-V30-50-2-*	-	V 30	-	V 30	50	M 8	79.5	68	33.5	GN 911-M8-35	300
GN 134-V30-V30-60-2-*	-	V 30	-	V 30	60	M 8	109	79	50	GN 911-M8-55	660
GN 134-V35-V35-60-2-*	-	V 35	-	V 35	60	M 8	109	79	50	GN 911-M8-55	620
GN 134-V40-V40-60-2-*	-	V 40	-	V 40	60	M 8	109	79	50	GN 911-M8-55	560
GN 134-V40-V40-76-2-*	-	V 40	-	V 40	76	M 10	125	98	55	GN 911-M10-63	945
GN 134-V45-V45-76-2-*	-	V 45	-	V 45	76	M 10	125	98	55	GN 911-M10-63	825
GN 134-V50-V50-76-2-*	-	V 50	-	V 50	76	M 10	125	98	55	GN 911-M10-63	825
GN 134-V20-B20-50-2-*	-	V 20	B 20	-	50	M 8	79.5	68	33.5	GN 911-M8-35	350
GN 134-V25-B25-50-2-*	-	V 25	B 25	-	50	M 8	79.5	68	33.5	GN 911-M8-35	330
GN 134-V30-B30-50-2-*	-	V 30	B 30	-	50	M 8	79.5	68	33.5	GN 911-M8-35	314
GN 134-V30-B30-60-2-*	-	V 30	B 30	-	60	M 8	109	79	50	GN 911-M8-55	680
GN 134-V35-B35-60-2-*	-	V 35	B 35	-	60	M 8	109	79	50	GN 911-M8-55	640
GN 134-V40-B40-60-2-*	-	V 40	B 40	-	60	M 8	109	79	50	GN 911-M8-55	580
GN 134-V40-B40-76-2-*	-	V 40	B 40	-	76	M 10	125	98	55	GN 911-M10-63	890
GN 134-V45-B45-76-2-*	-	V 45	B 45	-	76	M 10	125	98	55	GN 911-M10-63	835
GN 134-V50-B50-76-2-*	-	V 50	B 50	-	76	M 10	125	98	55	GN 911-M10-63	840

Вес BL

