

Фланцевые соединительные зажимы

Алюминий / с четырьмя монтажными отверстиями

ХАРАКТЕРИСТИКИ

Артикул

№ 2: с двумя зажимными винтами из нержавеющей стали DIN 912

Алюминий

с пластиковым покрытием
чёрный цвет RAL 9005, текстурная отделка **SW**

бесцветный

матовая отделка, дробеструйная обработка **BL**

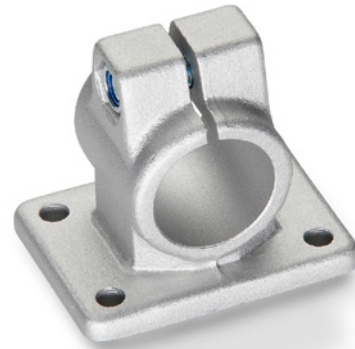
Зажимные отверстия механически обработаны

Крепёжный винт DIN 912

Нержавеющая сталь AISI 304

Шестигранные гайки DIN 985

Нержавеющая сталь AISI 304



ИНФОРМАЦИЯ

Рабочие отверстия зажима фланцевых соединительных зажимов GN 146 подвергались механической обработке и предназначены для конструкционных труб GN 990 (см. стр. 1902) или DIN 2391, DIN 2395 и DIN 2462 соответственно.

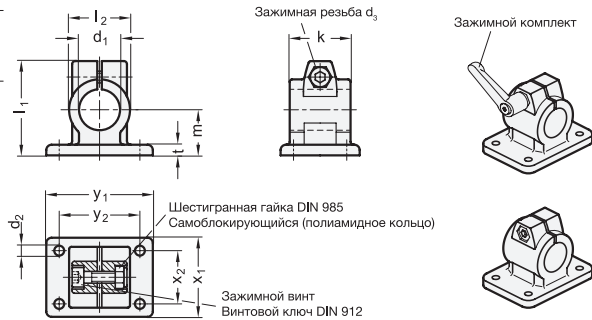
Это стандартный зажимной винт с торцевой головкой с шестигранным углублением DIN 912. Он может быть заменен зажимной втулкой GN 911 (см. стр. 1874, код изделия см. в таблице с размерами).

АКСЕССУАРЫ

- Зажимные комплекты GN 911 (см. стр. 1874)

ТЕХНИЧЕСКАЯ ИНФОРМАЦИЯ

- Характеристики нержавеющей стали (см. стр. A26)



* Необходимо указать код цвета зажимов фланцевого соединителя (SW или BL)

SW RAL9005
BL бесцветный

GN 146

| Описание | d1 | k | d2 | d3 | l1 | l2 | m | t | x1 | x2 | y1 | y2 | Зажимные комплекты для d3 | △ |
|-------------------|------|----|-----|------|-----|----|----|----|-----|----|-----|-----|---------------------------|------|
| GN 146-B20-40-2-* | B 20 | 40 | 6.5 | M 8 | 62 | 40 | 30 | 7 | 52 | 35 | 70 | 53 | GN 911-M8-32 | 194 |
| GN 146-B25-40-2-* | B 25 | 40 | 6.5 | M 8 | 62 | 40 | 30 | 7 | 52 | 35 | 70 | 53 | GN 911-M8-32 | 179 |
| GN 146-B30-40-2-* | B 30 | 40 | 6.5 | M 8 | 62 | 40 | 30 | 7 | 52 | 35 | 70 | 53 | GN 911-M8-32 | 160 |
| GN 146-B30-56-2-* | B 30 | 56 | 8.5 | M 10 | 83 | 56 | 42 | 10 | 78 | 52 | 108 | 82 | GN 911-M10-40 | 510 |
| GN 146-B32-56-2-* | B 32 | 56 | 8.5 | M 10 | 83 | 56 | 42 | 10 | 78 | 52 | 108 | 82 | GN 911-M10-40 | 476 |
| GN 146-B35-56-2-* | B 35 | 56 | 8.5 | M 10 | 83 | 56 | 42 | 10 | 78 | 52 | 108 | 82 | GN 911-M10-40 | 480 |
| GN 146-B40-56-2-* | B 40 | 56 | 8.5 | M 10 | 83 | 56 | 42 | 10 | 78 | 52 | 108 | 82 | GN 911-M10-40 | 435 |
| GN 146-B40-65-2-* | B 40 | 65 | 11 | M 10 | 95 | 65 | 50 | 14 | 92 | 62 | 128 | 98 | GN 911-M10-55 | 790 |
| GN 146-B42-65-2-* | B 42 | 65 | 11 | M 10 | 95 | 65 | 50 | 14 | 92 | 62 | 128 | 98 | GN 911-M10-55 | 760 |
| GN 146-B45-65-2-* | B 45 | 65 | 11 | M 10 | 95 | 65 | 50 | 14 | 92 | 62 | 128 | 98 | GN 911-M10-55 | 736 |
| GN 146-B48-65-2-* | B 48 | 65 | 11 | M 10 | 95 | 65 | 50 | 14 | 92 | 62 | 128 | 98 | GN 911-M10-55 | 694 |
| GN 146-B50-65-2-* | B 50 | 65 | 11 | M 10 | 95 | 65 | 50 | 14 | 92 | 62 | 128 | 98 | GN 911-M10-55 | 780 |
| GN 146-B50-80-2-* | B 50 | 80 | 11 | M 10 | 112 | 80 | 60 | 14 | 110 | 74 | 154 | 118 | GN 911-M10-55 | 1300 |
| GN 146-B55-80-2-* | B 55 | 80 | 11 | M 10 | 112 | 80 | 60 | 14 | 110 | 74 | 154 | 118 | GN 911-M10-55 | 1220 |
| GN 146-B60-80-2-* | B 60 | 80 | 11 | M 10 | 112 | 80 | 60 | 14 | 110 | 74 | 154 | 118 | GN 911-M10-55 | 1120 |

Bec BL