

Фланцевые соединительные зажимы

Алюминий / составная сборка, с четырьмя монтажными отверстиями

ХАРАКТЕРИСТИКИ

Артикул

№ 2: с двумя зажимными винтами из нержавеющей стали DIN 912

Алюминий

с пластиковым покрытием
чёрный цвет RAL 9005, текстурная отделка **SW**

бесцветный
матовая отделка, дробеструйная обработка **BL**

Зажимные отверстия механически необработанные

Винт с головкой под торцевой ключ DIN 912

Нержавеющая сталь AISI 304

Шестигранные гайки DIN 985

Нержавеющая сталь AISI 304



ИНФОРМАЦИЯ

Рабочие отверстия фланцевых соединительных зажимов GN 147 не обработаны и специально предназначены для конструкционных труб GN 990 (см. стр. 1902) или DIN 2391, DIN 2395 и DIN 2462 соответственно.

Также возможно заказать отверстия квадратного сечения для **профильных систем**

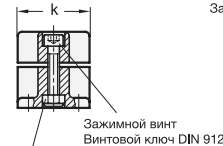
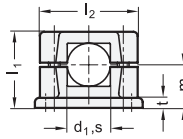
Это стандартный зажимной винт с торцевой головкой с шестигранным углублением DIN 912. Он может быть заменён зажимной втулкой GN 911 (см. стр. 1874, код изделия см. в таблице с размерами).

АКСЕССУАРЫ

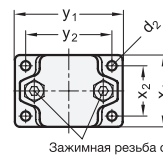
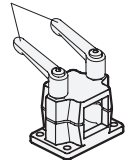
- Зажимные втулки GN 911 (см. стр. 1874)

ТЕХНИЧЕСКАЯ ИНФОРМАЦИЯ

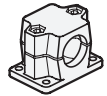
- Характеристики нержавеющей стали (см. стр. A26)



Зажимной комплект



Шестигранная гайка DIN 985
Самоблокирующийся
(полиамидное кольцо)



* Необходимо указать код цвета зажимов фланцевого соединителя (SW или BL)

SW
RAL9005

BL
бесцветный

GN 147

| Описание | d1 | s | d2 | d3 | k | l1 | l2 | m | t | x1 | x2 | y1 | y2 | Зажимные комплекты для d3 | ⚖ |
|----------------|------|------|-----|------|----|------|----|------|----|----|----|-----|----|---------------------------|-----|
| GN 147-B20-2-* | B 20 | - | 6.5 | M 8 | 50 | 53 | 68 | 30 | 7 | 50 | 35 | 75 | 60 | GN 911-M8-45 | 245 |
| GN 147-B25-2-* | B 25 | - | 6.5 | M 8 | 50 | 53 | 68 | 30 | 7 | 50 | 35 | 75 | 60 | GN 911-M8-45 | 240 |
| GN 147-B30-2-* | B 30 | - | 6.5 | M 8 | 50 | 53 | 68 | 30 | 7 | 50 | 35 | 75 | 60 | GN 911-M8-45 | 190 |
| GN 147-B40-2-* | B 40 | - | 11 | M 10 | 76 | 81.5 | 98 | 46.5 | 14 | 76 | 50 | 115 | 90 | GN 911-M10-70 | 665 |
| GN 147-B42-2-* | B 42 | - | 11 | M 10 | 76 | 81.5 | 98 | 46.5 | 14 | 76 | 50 | 115 | 90 | GN 911-M10-70 | 650 |
| GN 147-B45-2-* | B 45 | - | 11 | M 10 | 76 | 81.5 | 98 | 46.5 | 14 | 76 | 50 | 115 | 90 | GN 911-M10-70 | 640 |
| GN 147-B48-2-* | B 48 | - | 11 | M 10 | 76 | 81.5 | 98 | 46.5 | 14 | 76 | 50 | 115 | 90 | GN 911-M10-70 | 631 |
| GN 147-B50-2-* | B 50 | - | 11 | M 10 | 76 | 81.5 | 98 | 46.5 | 14 | 76 | 50 | 115 | 90 | GN 911-M10-70 | 620 |
| GN 147-V20-2-* | - | V 20 | 6.5 | M 8 | 50 | 53 | 68 | 30 | 7 | 50 | 35 | 75 | 60 | GN 911-M8-45 | 240 |
| GN 147-V25-2-* | - | V 25 | 6.5 | M 8 | 50 | 53 | 68 | 30 | 7 | 50 | 35 | 75 | 60 | GN 911-M8-45 | 230 |
| GN 147-V30-2-* | - | V 30 | 6.5 | M 8 | 50 | 53 | 68 | 30 | 7 | 50 | 35 | 75 | 60 | GN 911-M8-45 | 220 |
| GN 147-V40-2-* | - | V 40 | 11 | M 10 | 76 | 81.5 | 98 | 46.5 | 14 | 76 | 50 | 115 | 90 | GN 911-M10-70 | 700 |
| GN 147-V45-2-* | - | V 45 | 11 | M 10 | 76 | 81.5 | 98 | 46.5 | 14 | 76 | 50 | 115 | 90 | GN 911-M10-70 | 625 |
| GN 147-V50-2-* | - | V 50 | 11 | M 10 | 76 | 81.5 | 98 | 46.5 | 14 | 76 | 50 | 115 | 90 | GN 911-M10-70 | 595 |

Бес BL