

Соединительные зажимы с опорной пластиной

Алюминий / составная сборка

ХАРАКТЕРИСТИКИ

Артикул

№ 2: с двумя зажимными винтами из нержавеющей стали DIN 912

Алюминий

с пластиковым покрытием

чёрный цвет RAL 9005, текстурная отделка **SW**

бесцветный

матовая отделка, дробеструйная обработка **BL**

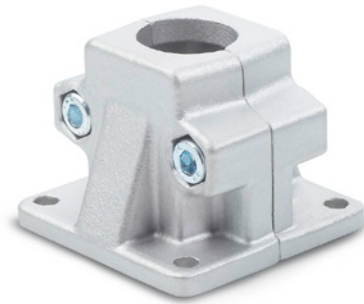
Зажимные отверстия механически необработанные

Винт с головкой под торцевой ключ DIN 912

Нержавеющая сталь AISI 304

Шестигранные гайки DIN 985

Нержавеющая сталь AISI 304



ИНФОРМАЦИЯ

Рабочие отверстия соединительных зажимов с опорной пластиной GN 165 не обработаны и специально предназначены для конструкционных труб GN 990 (см. стр. 1902) или DIN 2391, DIN 2395 и DIN 2462 соответственно.

Квадратные варианты исполнения также подходят для **профильных систем**.

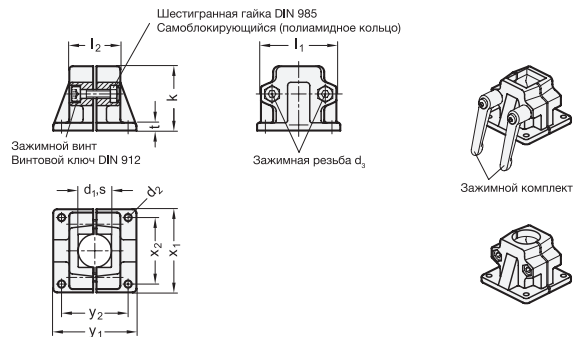
Это стандартные зажимные винты с торцевой головкой DIN 912. Они могут быть заменены регулируемой зажимной втулкой GN 911 (см. стр. 1874, код изделия см. в таблице с размерами).

АКСЕССУАРЫ

- Зажимные комплекты GN 911 (см. стр. 1874)

ТЕХНИЧЕСКАЯ ИНФОРМАЦИЯ

- Характеристики нержавеющей стали (см. стр. A26)



* Необходимо указать код цвета зажимов соединителя с опорной пластиной (SW или BL)

SW RAL9005
BL бесцветный

GN 165

Описание	d1	s	d2	d3	k	l1	l2	t	x1	x2	y1	y2	Зажимные комплекты для d3	⚖
GN 165-B20-2-*	B 20	-	7	M 8	58	69	46	7	75	60	75	60	GN 911-M8-40	300
GN 165-B25-2-*	B 25	-	7	M 8	58	69	46	7	75	60	75	60	GN 911-M8-40	295
GN 165-B30-2-*	B 30	-	7	M 8	58	69	46	7	75	60	75	60	GN 911-M8-40	290
GN 165-B40-2-*	B 40	-	11	M 10	91	98	70	14	115	90	119	90	GN 911-M10-63	945
GN 165-B42-2-*	B 42	-	11	M 10	91	98	70	14	115	90	119	90	GN 911-M10-63	905
GN 165-B45-2-*	B 45	-	11	M 10	91	98	70	14	115	90	119	90	GN 911-M10-63	878
GN 165-B48-2-*	B 48	-	11	M 10	91	98	70	14	115	90	119	90	GN 911-M10-63	840
GN 165-B50-2-*	B 50	-	11	M 10	91	98	70	14	115	90	119	90	GN 911-M10-63	810
GN 165-V20-2-*	-	V 20	7	M 8	58	69	46	7	75	60	75	60	GN 911-M8-40	300
GN 165-V25-2-*	-	V 25	7	M 8	58	69	46	7	75	60	75	60	GN 911-M8-40	285
GN 165-V30-2-*	-	V 30	7	M 8	58	69	46	7	75	60	75	60	GN 911-M8-40	270
GN 165-V40-2-*	-	V 40	11	M 10	91	98	70	14	115	90	119	90	GN 911-M10-63	920
GN 165-V45-2-*	-	V 45	11	M 10	91	98	70	14	115	90	119	90	GN 911-M10-63	885
GN 165-V50-2-*	-	V 50	11	M 10	91	98	70	14	115	90	119	90	GN 911-M10-63	950

Вес BL

