

## Соединительные зажимы с широкой опорной пластиной

Алюминий / составная сборка

### ХАРАКТЕРИСТИКИ

#### Артикул

№ 2: с двумя зажимными винтами из нержавеющей стали DIN 912

Алюминий

с пластиковым покрытием  
чёрный цвет RAL 9005, текстурная отделка **SW**

бесцветный

матовая отделка, дробеструйная обработка **BL**

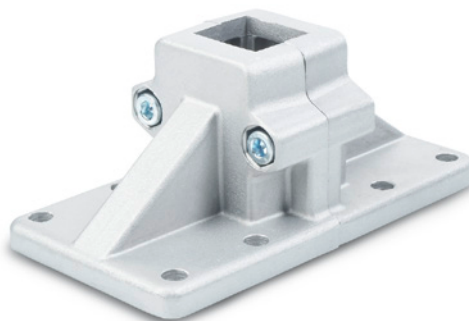
Зажимные отверстия механически необработанные

Винт с головкой под торцевой ключ DIN 912

Нержавеющая сталь AISI 304

Шестигранные гайки DIN 985

Нержавеющая сталь AISI 304



### ИНФОРМАЦИЯ

Рабочие отверстия соединительных зажимов с широкой опорной пластиной GN 167 не обработаны и специально предназначены для конструкционных труб GN 990 (см. стр. 1902) или DIN 2391, DIN 2395 и DIN 2462 соответственно.

Также возможно заказать отверстия квадратного сечения для **профильных систем**.

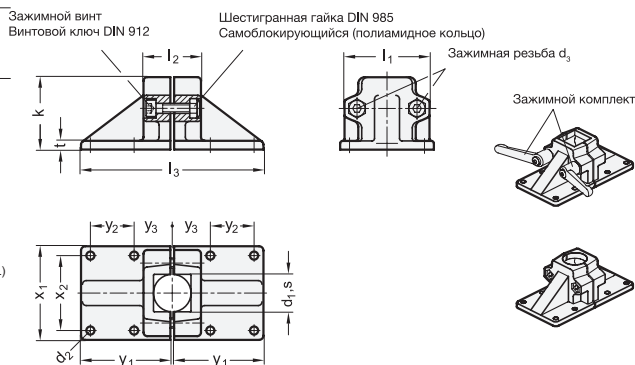
Это стандартные зажимные винты с торцевой головкой с шестигранным углублением DIN 912. Они могут быть заменены зажимными втулками GN 911 (см. стр. 1874, код изделия см. в таблице с размерами).

### АКСЕССУАРИ

- Зажимные втулки GN 911 (см. стр. 1874)

### ТЕХНИЧЕСКАЯ ИНФОРМАЦИЯ

- Характеристики нержавеющей стали (см. стр. A26)



\*Добавьте цветовой индекс для зажимов соединителя с широкой опорной пластиной (SW или BL)

**SW** RAL9005  
**BL** бесцветный

### GN 167

Описание	d1	s	d2	d3	k	l1	l2	l3	t	x1	x2	y1	y2	u3	Зажимные комплекты для d3	⚖
GN 167-B20-2-*	B 20	-	7	M 8	58	69	46	146	7	75	60	72	35	30	GN 911-M8-40	394
GN 167-B25-2-*	B 25	-	7	M 8	58	69	46	146	7	75	60	72	35	30	GN 911-M8-40	388
GN 167-B30-2-*	B 30	-	7	M 8	58	69	46	146	7	75	60	72	35	30	GN 911-M8-40	384
GN 167-B40-2-*	B 40	-	11	M 10	91	98	70	218	14	75	60	72	35	30	GN 911-M8-40	1222
GN 167-B42-2-*	B 42	-	11	M 10	91	98	70	218	14	115	90	108	50	45	GN 911-M10-63	1194
GN 167-B45-2-*	B 45	-	11	M 10	91	98	70	218	14	115	90	108	50	45	GN 911-M10-63	1182
GN 167-B48-2-*	B 48	-	11	M 10	91	98	70	218	14	115	90	108	50	45	GN 911-M10-63	1172
GN 167-B50-2-*	B 50	-	11	M 10	91	98	70	218	14	115	90	108	50	45	GN 911-M10-63	1154
GN 167-V20-2-*	-	V 20	7	M 8	58	69	46	146	7	75	60	72	35	30	GN 911-M8-40	398
GN 167-V25-2-*	-	V 25	7	M 8	58	69	46	146	7	75	60	72	35	30	GN 911-M8-40	374
GN 167-V30-2-*	-	V 30	7	M 8	58	69	46	146	7	75	60	72	35	30	GN 911-M8-40	368
GN 167-V40-2-*	-	V 40	11	M 10	91	98	70	218	14	115	90	108	50	45	GN 911-M10-63	1176
GN 167-V45-2-*	-	V 45	11	M 10	91	98	70	218	14	115	90	108	50	45	GN 911-M10-63	1148
GN 167-V50-2-*	-	V 50	11	M 10	91	98	70	218	14	115	90	108	50	45	GN 911-M10-63	1094

Вес BL

