

## Соединители с поворотным зажимом

Алюминий

### ХАРАКТЕРИСТИКИ

#### Артикул

№ 2: с двумя зажимными винтами из нержавеющей стали DIN 912

Алюминий

с пластиковым покрытием

чёрный цвет RAL 9005, фактурная отделка **SW**

бесцветный **BL**

матовая отделка, дробеструйная обработка

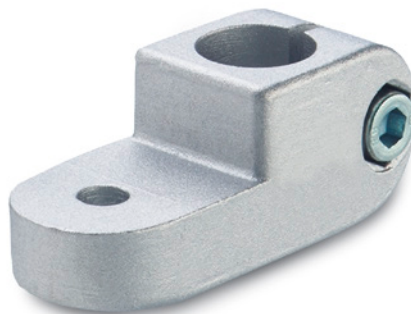
Зажимное отверстие механически обработанное

Винт с головкой под торцевой ключ DIN 912

Нержавеющая сталь AISI 304

Шестигранные гайки DIN 985

Нержавеющая сталь AISI 304



### ИНФОРМАЦИЯ

Рабочие отверстия соединителей с поворотным зажимом GN 273 подвергались механической обработке и предназначены для конструкционных труб GN 990 (см. стр. 1902) или DIN 2391, DIN 2395 и DIN 2462 соответственно.

Это стандартный зажимной винт с торцевой головкой с шестигранным углублением DIN 912. Он может быть заменен зажимной втулкой GN 911 (см. стр. 1874, код изделия см. в таблице с размерами).

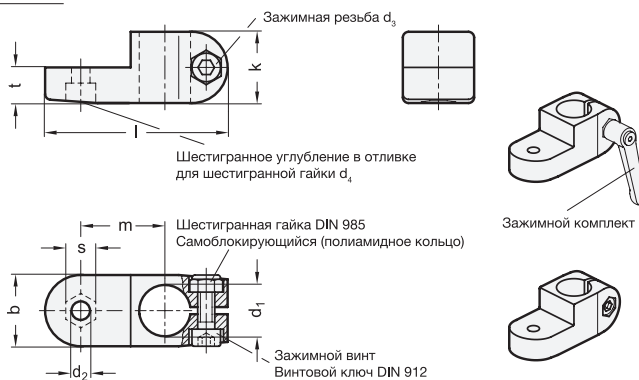
Поворотные зажимы GN 273 сочетаются с основаниями для поворотных зажимов GN 271 (см. стр. 1847), GN 275 (см. стр. 1854) или GN 277 (см. стр. 1855) для создания вращающихся зажимов.

### АКСЕССУАРЫ

- Зажимные втулки GN 911 (см. стр. 1874)

### ТЕХНИЧЕСКАЯ ИНФОРМАЦИЯ

- Характеристики нержавеющей стали (см. стр. A26)



### GN 273

Описание	$d_1$	$b$	$d_2$	$d_3$	$d_4$	$k$	$l$	$m$	$s$	$t$	Зажимные комплекты для $d_3$	⚖
GN 273-B12-2-SW	B 12	25	6,5	M 6	M 6	25	64	29,5	10	12,5	GN 911-M6-22	65
GN 273-B12-2-BL	B 12	25	6,5	M 6	M 6	25	64	29,5	10	12,5	GN 911-M6-22	65
GN 273-B14-2-SW	B 14	25	6,5	M 6	M 6	25	64	29,5	10	12,5	GN 911-M6-22	62
GN 273-B14-2-BL	B 14	25	6,5	M 6	M 6	25	64	29,5	10	12,5	GN 911-M6-22	62
GN 273-B16-2-SW	B 16	25	6,5	M 6	M 6	25	64	29,5	10	12,5	GN 911-M6-22	60
GN 273-B16-2-BL	B 16	25	6,5	M 6	M 6	25	64	29,5	10	12,5	GN 911-M6-22	60
GN 273-B18-2-SW	B 18	25	6,5	M 6	M 6	25	64	29,5	10	12,5	GN 911-M6-22	55
GN 273-B18-2-BL	B 18	25	6,5	M 6	M 6	25	64	29,5	10	12,5	GN 911-M6-22	55

