

Соединители с поворотным зажимом

Алюминий

ХАРАКТЕРИСТИКИ

Артикул

№ 2: с двумя зажимными винтами из нержавеющей стали DIN 912

Алюминий

с пластиковым покрытием

чёрный цвет RAL 9005, фактурная отделка **SW**

бесцветный **BL**

матовая отделка, дробеструйная обработка

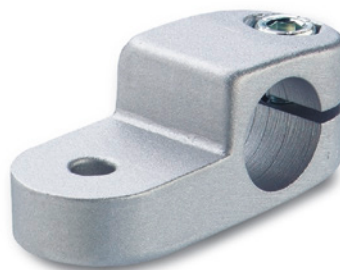
Зажимное отверстие механически обработанное

Винт с головкой под торцевой ключ DIN 912

Нержавеющая сталь AISI 304

Шестигранные гайки DIN 985

Нержавеющая сталь AISI 304



ИНФОРМАЦИЯ

Рабочие отверстия поворотных зажимов GN 277 подвергались механической обработке и предназначены для конструктивных труб GN 990 (см. стр. 1902) или DIN 2391, DIN 2395 и DIN 2462 соответственно.

Это стандартный зажимной винт с торцевой головкой с шестигранным углублением DIN 912. Он может быть заменен зажимной втулкой GN 911 (см. стр. 1874, код изделия см. в таблице с размерами).

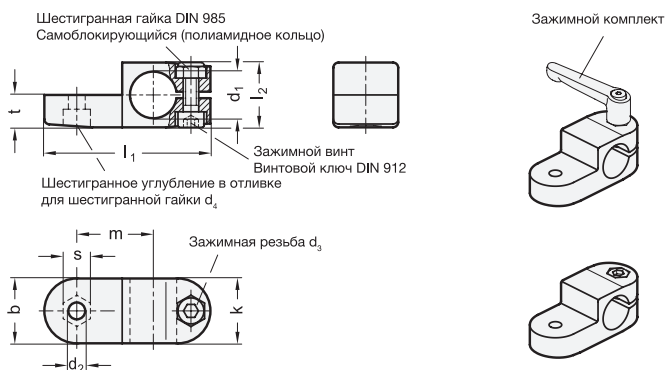
Соединители с поворотным зажимом GN 277 сочетаются с основанием поворотного зажима и с поворотными зажимами GN 271 (см. стр. 1847), GN 273 (см. стр. 1849) или GN 275 (см. стр. 1854) для создания вращающихся зажимов.

АКСЕССУАРЫ

- Зажимные втулки GN 911 (см. стр. 1874)

ТЕХНИЧЕСКАЯ ИНФОРМАЦИЯ

- Характеристики нержавеющей стали (см. стр. A26)



GN 277

Описание	d1	b	d2	d3	d4	k	l1	l2	m	s	t	Зажимные комплекты для d3	⚖
GN 277-B12-2-BL	B 12	25	6.5	M 6	M 6	25	64	25	29.5	10	12.5	GN 911-M6-22	63
GN 277-B12-2-SW	B 12	25	6.5	M 6	M 6	25	64	25	29.5	10	12.5	GN 911-M6-23	63
GN 277-B14-2-BL	B 14	25	6.5	M 6	M 6	25	64	25	29.5	10	12.5	GN 911-M6-24	60
GN 277-B14-2-SW	B 14	25	6.5	M 6	M 6	25	64	25	29.5	10	12.5	GN 911-M6-25	60
GN 277-B16-2-BL	B 16	25	6.5	M 6	M 6	25	64	25	29.5	10	12.5	GN 911-M6-26	59
GN 277-B16-2-SW	B 16	25	6.5	M 6	M 6	25	64	25	29.5	10	12.5	GN 911-M6-27	59
GN 277-B18-2-BL	B 18	25	6.5	M 6	M 6	25	64	25	29.5	10	12.5	GN 911-M6-28	56
GN 277-B18-2-SW	B 18	25	6.5	M 6	M 6	25	64	25	29.5	10	12.5	GN 911-M6-29	56

