

Зажимы линейного привода для линейных приводов Ø30, Ø40, Ø50 и Ø60, одноосевая система

ХАРАКТЕРИСТИКИ

Артикул

№ 2: с двумя зажимными винтами из нержавеющей стали DIN 912

Алюминий
с пластиковым покрытием
чёрный цвет RAL 9005, текстурная отделка **SW**

Зажимные отверстия механически обработаны

Скользкая муфта!
Полиамид

Крепёжный винт DIN 912
Нержавеющая сталь AISI 304

Шестигранные гайки DIN 985
Нержавеющая сталь AISI 304



ИНФОРМАЦИЯ

Зажимы линейного привода GN 132.1 обычно поставляются **установленными** только вместе с линейным приводом и для функционального управления.

При помощи прижимных винтов на направляющих отверстиях d_1 / d_2 может быть или установлено перемещение или зажат соединитель линейного привода (после выполнения окончательной регулировки).

Это стандартные зажимные винты с торцевой головкой с шестигранным углублением DIN 912. Они могут быть заменены регулируемыми зажимными втулками GN 911 (см. стр. 1874, см. таблицу с размерами).

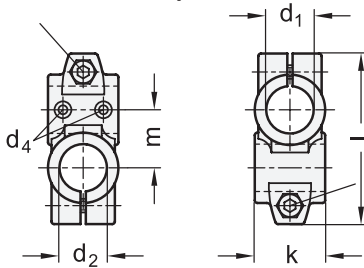
АКСЕССУАРЫ

- Зажимные втулки GN 911 (см. стр. 1874)

ТЕХНИЧЕСКАЯ ИНФОРМАЦИЯ

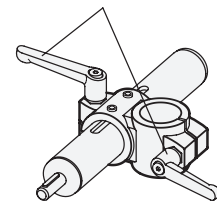
- Характеристики нержавеющей стали (см. стр. A26)

Зажимная резьба d_3



Зажимная резьба d_3

Зажимной комплект



GN 132.1

Описание	d: Отверстие B без втулки скользя	d1: Отверстие G со втулкой скользя	d2	d3	d4	k	l	m	Зажимные комплекты для d3	⚖
GN 132.1-B30-B30-2-SW	B 30	-	B 30	M 8	M 4	40	97	33	GN 911-M8-32	155
GN 132.1-B40-B40-2-SW	B 40	-	B 40	M 10	M 5	56	125	45	GN 911-M10-40	410
GN 132.1-B50-B50-2-SW	B 50	-	B 50	M 10	M 6	65	143	53	GN 911-M10-55	600
GN 132.1-B60-B60-2-SW	B 60	-	B 60	M 10	M 8	80	169	65	GN 911-M10-55	1000
GN 132.1-G30-B30-2-SW	-	G 30	B 30	M 8	M 4	40	97	33	GN 911-M8-32	155
GN 132.1-G40-B40-2-SW	-	G 40	B 40	M 10	M 5	56	125	45	GN 911-M10-40	410
GN 132.1-G50-B50-2-SW	-	G 50	B 50	M 10	M 6	65	143	53	GN 911-M10-55	600
GN 132.1-G60-B60-2-SW	-	G 60	B 60	M 10	M 8	80	169	65	GN 911-M10-55	1000