

Зажимы линейного привода

Алюминий, одинаковые размеры отверстия d_1 / s_1 и d_2 / s_2

ХАРАКТЕРИСТИКИ

Артикул

№ 2: с четырьмя зажимными винтами из нержавеющей стали DIN 912

Алюминий

с пластиковым покрытием

чёрный цвет RAL 9005, текстурная отделка **SW**

Зажимные отверстия механически не обработаны

Крепёжные элементы / компоненты переноса

- Винт с головкой под торцевой ключ DIN 912

- Шестигранные гайки DIN 985

- Центрирующие втулки, ведомая деталь

Нержавеющая сталь AISI 304

ИНФОРМАЦИЯ

Зажимы линейного привода GN 134.1 обычно поставляются только в связи с квадратным линейным приводом и для контроля работы.

Крепёжные каналы для ведомой детали всегда располагаются в крышке отверстия d_1 и/или в квадрате s_1 . Центрирующие втулки в сквозном отверстии не допускают осевой зазор. Ширина s_1 квадрата выравнивается по размерам с зазором квадратных линейных приводов.

Квадратный s_2 зажим линейного привода поставляется в необработанном состоянии и стандартной конструкции.

Это стандартные зажимные винты с торцевой головкой с шестигранным углублением DIN 912. Они могут быть заменены зажимными втулками GN 911 (см. стр. 1874, код изделия см. в таблице с размерами).

АКСЕССУАРЫ

- Зажимные втулки GN 911 (см. стр. 1874)

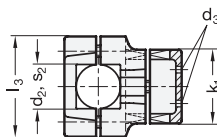
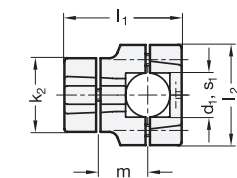


ПО ОТДЕЛЬНОМУ ЗАКАЗУ

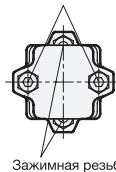
- Зажимы линейного привода с небольшим зазором
- Другие комбинации круглых и квадратных отверстий
- Зажимы линейного привода для двойных систем GN 134.2 (см. стр. 1874)

ТЕХНИЧЕСКАЯ ИНФОРМАЦИЯ

- Характеристики нержавеющей стали (см. стр. A26)

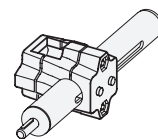
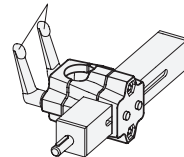


Зажимная резьба d_4



Зажимная резьба d_4

Зажимной комплект



GN 134.1

| Описание | d_1 | s_1 | d_2 | s_2 | d_3 | d_4 | k_1 | k_2 | l_1 | l_2 | l_3 | m | Зажимные комплекты для d_4 | ⚖ |
|-----------------------|-------|-------|-------|-------|-------|-------|-------|-------|-------|-------|-------|------|------------------------------|-----|
| GN 134.1-B30-B30-2-SW | B 30 | - | B 30 | - | M 4 | M 8 | 50 | 50 | 79.5 | 68 | 68 | 33.5 | GN 911-M8-32 | 326 |
| GN 134.1-B40-B40-2-SW | B 40 | - | B 40 | - | M 5 | M 10 | 76 | 76 | 125 | 98 | 98 | 55 | GN 911-M10-55 | 885 |
| GN 134.1-B50-B50-2-SW | B 50 | - | B 50 | - | M 6 | M 10 | 76 | 76 | 125 | 98 | 98 | 55 | GN 911-M10-55 | 975 |
| GN 134.1-B30-V30-2-SW | B 30 | - | - | V 30 | M 4 | M 8 | 50 | 50 | 79.5 | 68 | 68 | 33.5 | GN 911-M8-32 | 314 |
| GN 134.1-B40-V40-2-SW | B 40 | - | - | V 40 | M 5 | M 10 | 76 | 76 | 125 | 98 | 98 | 55 | GN 911-M10-55 | 773 |
| GN 134.1-B50-V50-2-SW | B 50 | - | - | V 50 | M 6 | M 10 | 76 | 76 | 125 | 98 | 98 | 55 | GN 911-M10-55 | 891 |
| GN 134.1-V30-V30-2-SW | - | V 30 | - | V 30 | M 4 | M 8 | 50 | 50 | 79.5 | 68 | 68 | 33.5 | GN 911-M8-32 | 300 |
| GN 134.1-V40-V40-2-SW | - | V 40 | - | V 40 | M 5 | M 10 | 76 | 76 | 125 | 98 | 98 | 55 | GN 911-M10-55 | 920 |
| GN 134.1-V50-V50-2-SW | - | V 50 | - | V 50 | M 6 | M 10 | 76 | 76 | 125 | 98 | 98 | 55 | GN 911-M10-55 | 969 |
| GN 134.1-V30-B30-2-SW | - | V 30 | B 30 | - | M 4 | M 8 | 50 | 50 | 79.5 | 68 | 68 | 33.5 | GN 911-M8-32 | 300 |
| GN 134.1-V40-B40-2-SW | - | V 40 | B 40 | - | M 5 | M 10 | 76 | 76 | 125 | 98 | 98 | 55 | GN 911-M10-55 | 946 |
| GN 134.1-V50-B50-2-SW | - | V 50 | B 50 | - | M 6 | M 10 | 76 | 76 | 125 | 98 | 98 | 55 | GN 911-M10-55 | 980 |

