

Зажимы линейного привода с фланцем

Алюминий, для линейных приводов Ø30, Ø40, Ø50, Ø60

ХАРАКТЕРИСТИКИ

Артикул

№ 2: с двумя зажимными винтами из нержавеющей стали DIN 912

Алюминий

с пластиковым покрытием

чёрный цвет RAL 9005, текстурная отделка **SW**

Направляющее отверстие механически обработанное

Скользкая муфта!

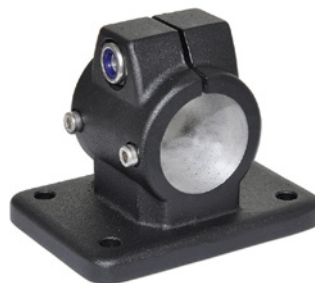
Полиамид

Винт с головкой под торцевой ключ DIN 912

Нержавеющая сталь AISI 304

Шестигранные гайки DIN 985

Нержавеющая сталь AISI 304



ИНФОРМАЦИЯ

Зажимы линейного привода GN 146.1 обычно поставляются **установленными** только вместе с линейным приводом и для функционального управления.

При помощи прижимного винта на направляющем отверстии d_1 может быть установлено или перемещение или зажим линейного привода (после выполнения окончательной регулировки).

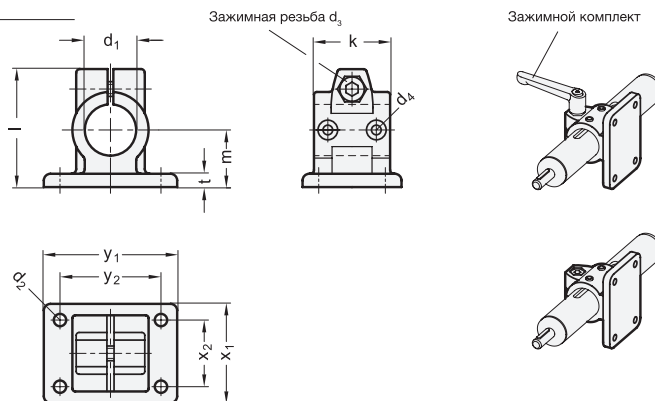
Это стандартный зажимной винт с торцевой головкой с шестигранным углублением DIN 912. Он может быть заменён зажимной втулкой GN 911 (см. стр. 1874, код изделия см. в таблице с размерами).

АКСЕССУАРЫ

- Зажимные втулки GN 911 (см. стр. 1874)

ТЕХНИЧЕСКАЯ ИНФОРМАЦИЯ

- Характеристики нержавеющей стали (см. стр. A26)



GN 146.1

Описание	d1 Отверстие В без втулки скольжения	d1 Отверстие G со втулкой скольжения	d2	d3	d4	k	l	m	t	x1	x2	y1	y2	Зажимные комплекты для d3	⚖
GN 146.1-B30-2-SW	B 30	-	6.5	M 8	M 4	40	62	30	7	52	35	70	53	GN 911-M8-32	154
GN 146.1-B40-2-SW	B 40	-	8.5	M 10	M 5	56	83	42	10	78	52	108	82	GN 911-M10-40	430
GN 146.1-B50-2-SW	B 50	-	11	M 10	M 6	65	95	50	14	92	62	128	98	GN 911-M10-55	675
GN 146.1-B60-2-SW	B 60	-	11	M 10	M 8	80	112	60	14	110	74	154	118	GN 911-M10-55	1130
GN 146.1-G30-2-SW	-	G 30	6.5	M 8	M 4	40	62	30	7	52	35	70	53	GN 911-M8-32	140
GN 146.1-G40-2-SW	-	G 40	8.5	M 10	M 5	56	83	42	10	78	52	108	82	GN 911-M10-40	420
GN 146.1-G50-2-SW	-	G 50	11	M 10	M 6	65	95	50	14	92	62	128	98	GN 911-M10-55	720
GN 146.1-G60-2-SW	-	G 60	11	M 10	M 8	80	112	60	14	110	74	154	118	GN 911-M10-55	1130

