

Двухтрубчатые линейные приводы

с правой или левой резьбой, двойная направляющая

ХАРАКТЕРИСТИКИ

Типы

- Тип **R1**: правая резьба, один конец вала
- Тип **R2***: правая резьба, два конца вала
- Тип **L1***: левая резьба, один конец вала
- Тип **L2***: левая резьба, два конца вала

* обычно отсутствует на складе.

Направляющая трубка DIN 2391

Сталь хромированная **SCR**

Концевые детали / направляющая / держатель с гальваническим покрытием
Алюминий

с пластиковым покрытием
чёрный цвет RAL 9005, текстурная отделка

Крепёжная поверхность / монтажная поверхность
Механически обработанный, бесцветный

Шпиндель с трапецеидальной резьбой

- Сталь, бесцветная
- С шарикоподшипником
- Точность позиционирования $\pm 0,2$ мм/ход 300 мм

Ведомая гайка, орудийная бронза

Цилиндрические болты DIN 912 /

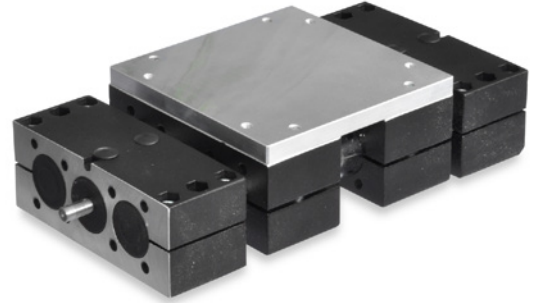
Шестигранные гайки DIN 985

Оцинкованная сталь

ИНФОРМАЦИЯ

В дополнение к стандартным длинам хода, указанным в таблице выше для двухтрубчатых линейных приводов GN 492, любая длина в пределах максимальной длины также возможна.

Для измерения смещения и позиционирования направляющих могут быть добавлены цифровые датчики положения.

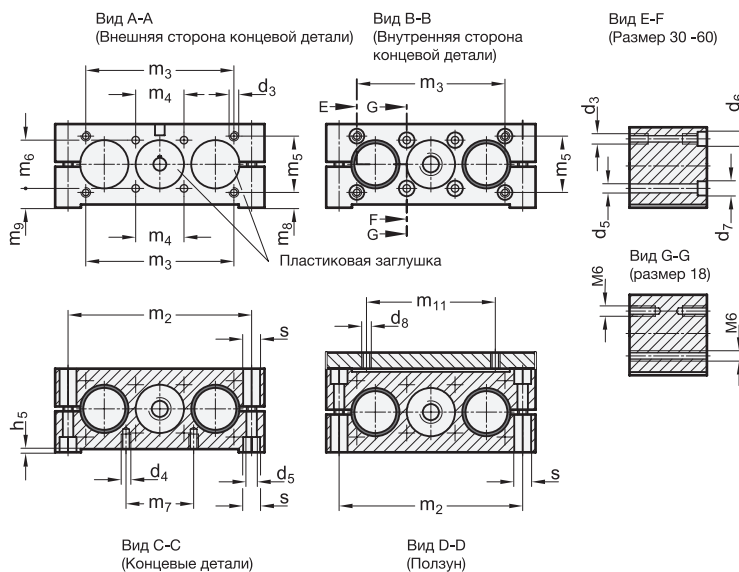


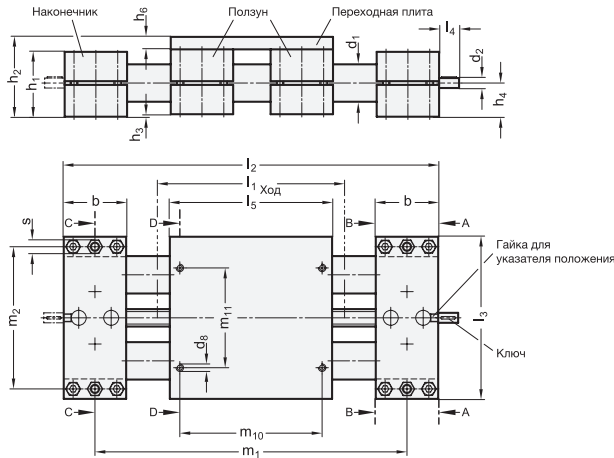
АКСЕССУАРЫ

- Монтажные комплекты GN 491.1 (см. стр. 1955) для индикаторов положения

ТЕХНИЧЕСКАЯ ИНФОРМАЦИЯ

- Монтажные приспособления наконечников (см. стр. 1950)
- Техническая информация / данные по нагрузке двухтрубных линейных приводов (см. стр. 1946)





GN 492

Описание	d1	l1	Макс. ход	Резьба вала	b	d2	d3	d4	d5	d6	Для винта DIN 912	d7	Для винта DIN 912	d8	h1	h2	h3	h4	h5	h6
GN 492-18-100-R1-SCR	18	100	400	TR10x3	28	6	-	M5***	5.3	-	-	-	-	M5	28	37	1	14.5	0.75	8
GN 492-18-150-R1-SCR	18	150	400	TR10x3	28	6	-	M5***	5.3	-	-	-	-	M5	28	37	1	14.5	0.75	8
GN 492-18-200-R1-SCR	18	200	400	TR10x3	28	6	-	M5***	5.3	-	-	-	-	M5	28	37	1	14.5	0.75	8
GN 492-18-300-R1-SCR	18	300	400	TR10x3	28	6	-	M5***	5.3	-	-	-	-	M5	28	37	1	14.5	0.75	8
GN 492-30-100-R1-SCR	30	100	1500	TR14x4	50	8	M6**	M6***	6.5	10	M5	11	M6	M6	52	64	2	27	0.85	10
GN 492-30-150-R1-SCR	30	150	1500	TR14x4	50	8	M6**	M6***	6.5	10	M5	11	M6	M6	52	64	2	27	0.85	10
GN 492-30-200-R1-SCR	30	200	1500	TR14x4	50	8	M6**	M6***	6.5	10	M5	11	M6	M6	52	64	2	27	0.85	10
GN 492-30-300-R1-SCR	30	300	1500	TR14x4	50	8	M6**	M6***	6.5	10	M5	11	M6	M6	52	64	2	27	0.85	10
GN 492-40-100-R1-SCR	40	100	2500	TR20x4	60	12	M8**	M8***	6.5	13.5	M6	13.5	M8	M8	60	76	3	31.5	1.05	13
GN 492-40-150-R1-SCR	40	150	2500	TR20x4	60	12	M8**	M8***	6.5	13.5	M6	13.5	M8	M8	60	76	3	31.5	1.05	13
GN 492-40-200-R1-SCR	40	200	2500	TR20x4	60	12	M8**	M8***	6.5	13.5	M6	13.5	M8	M8	60	76	3	31.5	1.05	13
GN 492-40-300-R1-SCR	40	300	2500	TR20x4	60	12	M8**	M8***	6.5	13.5	M6	13.5	M8	M8	60	76	3	31.5	1.05	13
GN 492-50-100-R1-SCR	50	100	2630	TR20x4	72	12	M10**	M8***	8.5	15	M8	15	M8	M8	72	92	4	38	1.2	16
GN 492-50-150-R1-SCR	50	150	2630	TR20x4	72	12	M10**	M8***	8.5	15	M8	15	M8	M8	72	92	4	38	1.2	16
GN 492-50-200-R1-SCR	50	200	2630	TR20x4	72	12	M10**	M8***	8.5	15	M8	15	M8	M8	72	92	4	38	1.2	16
GN 492-50-300-R1-SCR	50	300	2630	TR20x4	72	12	M10**	M8***	8.5	15	M8	15	M8	M8	72	92	4	38	1.2	16
GN 492-60-400-R1-SCR	60	400	2580	TR25x5	80	14	M10**	M10***	10.5	13.5	M8	16.5	M10	M10	86	103	2	44	1.35	15
GN 492-60-500-R1-SCR	60	500	2580	TR25x5	80	14	M10**	M10***	10.5	13.5	M8	16.5	M10	M10	86	103	2	44	1.35	15
GN 492-60-600-R1-SCR	60	600	2580	TR25x5	80	14	M10**	M10***	10.5	13.5	M8	16.5	M10	M10	86	103	2	44	1.35	15

GN 492

Описание	l2	l3	l4	l5	m1	m2	m3	m4	m5	m6	m7	m8	m9	m10	m11	s	Пружина шпонкивала DIN 6885	Индикатор положения	Маховик	
GN 492-18-100-R1-SCR	2xb+5+1	81	16	80	b+5+1	68	-	20	-	20	18	-	4.5	68	52	8	A2x2x12	DD50	GN 923.18	1020
GN 492-18-150-R1-SCR	2xb+5+1	81	16	80	b+5+1	68	-	20	-	20	18	-	4.5	68	52	8	A2x2x12	DD50	GN 923.18	1120
GN 492-18-200-R1-SCR	2xb+5+1	81	16	80	b+5+1	68	-	20	-	20	18	-	4.5	68	52	8	A2x2x12	DD50	GN 923.18	1200
GN 492-18-300-R1-SCR	2xb+5+1	81	16	80	b+5+1	68	-	20	-	20	18	-	4.5	68	52	8	A2x2x12	DD50	GN 923.18	1360
GN 492-30-100-R1-SCR	2xb+5+1	130	16	130	b+5+1	114	92	30	35	30	42	9.5	12	114	80	10	A2x2x12	DD51 DD51-E	GN 923.30	4000
GN 492-30-150-R1-SCR	2xb+5+1	130	16	130	b+5+1	114	92	30	35	30	42	9.5	12	114	80	10	A2x2x12	DD51 DD51-E	GN 923.30	4340
GN 492-30-200-R1-SCR	2xb+5+1	130	16	130	b+5+1	114	92	30	35	30	42	9.5	12	114	80	10	A2x2x12	DD51 DD51-E	GN 923.30	4500
GN 492-30-300-R1-SCR	2xb+5+1	130	16	130	b+5+1	114	92	30	35	30	42	9.5	12	114	80	10	A2x2x12	DD51 DD51-E	GN 923.30	4900
GN 492-40-100-R1-SCR	2xb+5+1	180	17	180	b+5+1	160	132	39	38	39	62	12.5	12	160	120	13	A4x4x12	DD52R DD52R-E	GN 924.40	8650
GN 492-40-150-R1-SCR	2xb+5+1	180	17	180	b+5+1	160	132	39	38	39	62	12.5	12	160	120	13	A4x4x12	DD52R DD52R-E	GN 924.40	9000
GN 492-40-200-R1-SCR	2xb+5+1	180	17	180	b+5+1	160	132	39	38	39	62	12.5	12	160	120	13	A4x4x12	DD52R DD52R-E	GN 924.40	9665
GN 492-40-300-R1-SCR	2xb+5+1	180	17	180	b+5+1	160	132	39	38	39	62	12.5	12	160	120	13	A4x4x12	DD52R DD52R-E	GN 924.40	10150
GN 492-50-100-R1-SCR	2xb+5+1	206	18	206	b+5+1	184	150	46	50	46	62	13	15	184	134	13	A4x4x12	DD52R DD52R-E	GN 924.50	14000
GN 492-50-150-R1-SCR	2xb+5+1	206	18	206	b+5+1	184	150	46	50	46	62	13	15	184	134	13	A4x4x12	DD52R DD52R-E	GN 924.50	14440
GN 492-50-200-R1-SCR	2xb+5+1	206	18	206	b+5+1	184	150	46	50	46	62	13	15	184	134	13	A4x4x12	DD52R DD52R-E	GN 924.50	14860
GN 492-50-300-R1-SCR	2xb+5+1	206	18	206	b+5+1	184	150	46	50	46	62	13	15	184	134	13	A4x4x12	DD52R DD52R-E	GN 924.50	16020
GN 492-60-400-R1-SCR	2xb+5+1	240	19	240	b+5+1	216	185	55	60	55	74	14	16.5	216	160	17	A5x5x16	DD52R DD52R-E	GN 924.60	26900
GN 492-60-500-R1-SCR	2xb+5+1	240	19	240	b+5+1	216	185	55	60	55	74	14	16.5	216	160	17	A5x5x16	DD52R DD52R-E	GN 924.60	28550
GN 492-60-600-R1-SCR	2xb+5+1	240	19	240	b+5+1	216	185	55	60	55	74	14	16.5	216	160	17	A5x5x16	DD52R DD52R-E	GN 924.60	30200

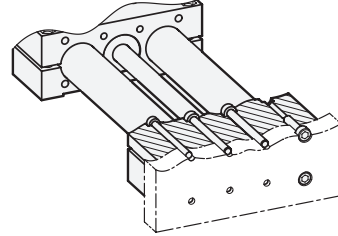
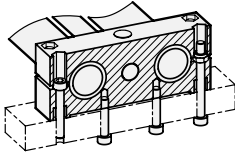
** рабочая глубина резьбы с обеих сторон составляет мин. 2 × d3 | *** рабочая глубина резьбы составляет мин. 1.5 × d4



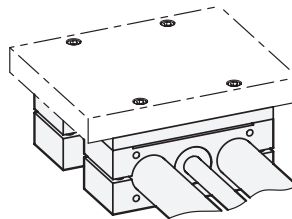
Монтажные приспособления концевых деталей

Горизонтальный с винтами для резьбы d4 или отверстия d5

Вертикальный
Снаружи, с винтами для резьбы d3
Изнутри, с винтами для отверстия d6
Изнутри, с винтами для отверстия d5 / d7

**Монтажные приспособления на направляющей**

Монтаж с винтами для резьбы d4 или отверстия d5

**Сборка датчика положения и маховика**

По использованию монтажного комплекта, датчика положения и маховика см. таблицу

