

Гайки с одним лепестком

Технополимер

МАТЕРИАЛ

Технополимер на основе полиамида (ПА), армированный стекловолокном, серый и чёрный цвета, матовая поверхность.

КОЛПАЧОК

Технополимер на основе полиамида (ПА), армированный стекловолокном, цветовая палитра Ergostyle, матовая поверхность, пресс-сборка.

Доступны для заказа в качестве отдельных компонентов (см. таблицу ECA).

Код	Описание	Колпачок втулки для
29753-*	ECA.W3-*	ESN.55
29754-*	ECA.W4-*	ESN.70

Для уточнения цвета необходимо дополнить артикул индексом (C1....C6).

СТАНДАРТНОЕ ИСПОЛНЕНИЕ

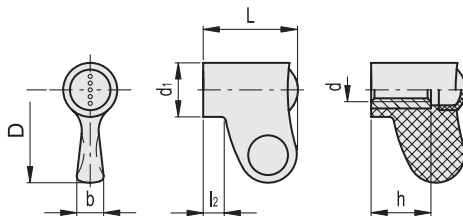
Латунная втулка со сквозным резьбовым отверстием.

ЭРГОНОМИЧНОСТЬ И УДОБСТВО В ИСПОЛЬЗОВАНИИ

В лепестке гайки сделаны небольшие углубления под пальцы для более удобного захвата и повышения крутящего момента.



design award
winners
ERGOSTYLE® 2003



* Добавьте индекс цвета, например: 225236-C2 ESN.55 B-M6-C2

C1 RAL7021
 C2 RAL2004
 C3 RAL7035
 C4 RAL1021
 C5 RAL5024
 C6 RAL3000

Код	Описание	D	d6H	L	d1	l2	b	h	⚖
225236-*	ESN.55 B-M6-*	27.5	M6	28	16	6.5	8	18	15
225241-*	ESN.55 B-M8-*	27.5	M8	28	16	6.5	8	18	14
225406-*	ESN.70 B-M8-*	35	M8	36	20	8	10	20	29
225411-*	ESN.70 B-M10-*	35	M10	36	20	8	10	20	28

