

Конические зубчатые колеса

со спиральнозубым коническим зубчатым колесом для линейных приводов / передаточные устройства с угловым редуктором

ХАРАКТЕРИСТИКИ

Типы

- Тип **R**: коническое зубчатое колесо, правосторонний шаг
- Тип **L**: коническое зубчатое колесо, левосторонний шаг
- Тип **W**: комплект конических зубчатых колес, два конических зубчатых колеса, одно с правосторонним шагом, одно с левосторонним шагом
- Тип **T**: комплект конических зубчатых колес, 3 конических зубчатых колеса, 1 x правосторонний шаг, 2 x левосторонний шаг

Сталь

Закалка

Зубцы нарезанные

ИНФОРМАЦИЯ

Конические зубчатые колёса GN 297 используются для угловых / Т-образных редукторов в сочетании с линейными приводами / передаточными элементами и корпусами GN 298 (см. стр. 1942).

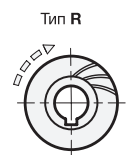
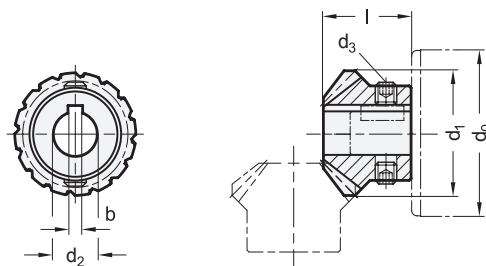
Спиральнозубые конические зубчатые колёса устанавливают необходимый зазор и определяют правильное положение конических зубчатых колёс. Кроме того, редукторы таким образом издадут чрезвычайно слабый шум.

Два конических зубчатых колеса требуются для углового редуктора, три конических зубчатых колеса – для Т-образного редуктора. Они доступны в качестве установленных для типов W и T.

Обратите внимание, что могут быть соединены только конические зубчатые колёса с различным шагом. Передаточное отношение всегда составляет 1:1, поскольку конические зубчатые колёса всегда имеют одинаковое количество зубьев.

ТЕХНИЧЕСКАЯ ИНФОРМАЦИЯ

- Основные допуски по стандартам ISO (см. стр. A21)
- Примеры сборки и применения передаточных элементов (см. стр. 1944)



GN 297

Описание	d0	d1	d2 H7	b	d3	l	⚖
GN 297-14,5-K6-L	18	14.5	K 6	2	M 4	11	9
GN 297-25-K8-L	30	25	K 8	2	M 6	19	36
GN 297-33-K12-L	40 / 50	33	K 12	4	M 6	23.5	72
GN 297-14,5-K6-R	18	14.5	K 6	2	M 4	11	9
GN 297-25-K8-R	30	25	K 8	2	M 6	19	36
GN 297-33-K12-R	40 / 50	33	K 12	4	M 6	23.5	72
GN 297-14,5-K6-T	18	14.5	K 6	2	M 4	11	150
GN 297-25-K8-T	30	25	K 8	2	M 6	19	150
GN 297-33-K12-T	40 / 50	33	K 12	4	M 6	23.5	220
GN 297-14,5-K6-W	18	14.5	K 6	2	M 4	11	20
GN 297-25-K8-W	30	25	K 8	2	M 6	19	75
GN 297-33-K12-W	40 / 50	33	K 12	4	M 6	23.5	160

