

## Корпуса индикатора для угловых редукторов / Т-образных редукторов

### ХАРАКТЕРИСТИКИ

#### Типы

- Тип **W**: корпуса для угловых редукторов
- Тип **T**: корпуса для Т-образных редукторов

Алюминиевое литьё в кокиль

С пластиковым покрытием

Чёрный цвет RAL 9005, текстурная отделка **SW**

Нажимные винты

Нержавеющая сталь



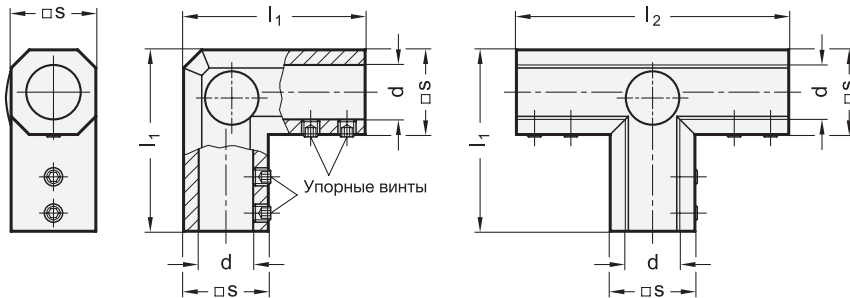
### ИНФОРМАЦИЯ

Корпусы GN 298 для угловых / Т-образных редукторов используются в сочетании с коническими зубчатыми колёсами GN 297 (см. стр. 1942) и линейными приводами / передаточными элементами. Угловые / Т-образные редукторы предназначены для изменения направления вращательного движения линейного привода / передаточного элемента на 90°.

Инструкция по эксплуатации с более подробной информацией и техническими требованиями входит в комплект каждой поставки.

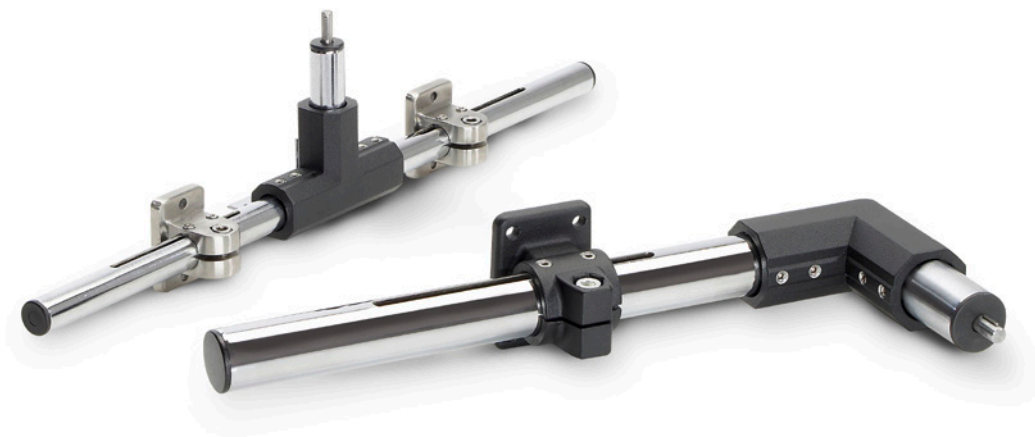
### ТЕХНИЧЕСКАЯ ИНФОРМАЦИЯ

- Примеры сборки и применения передаточных элементов (см. стр. 1944)

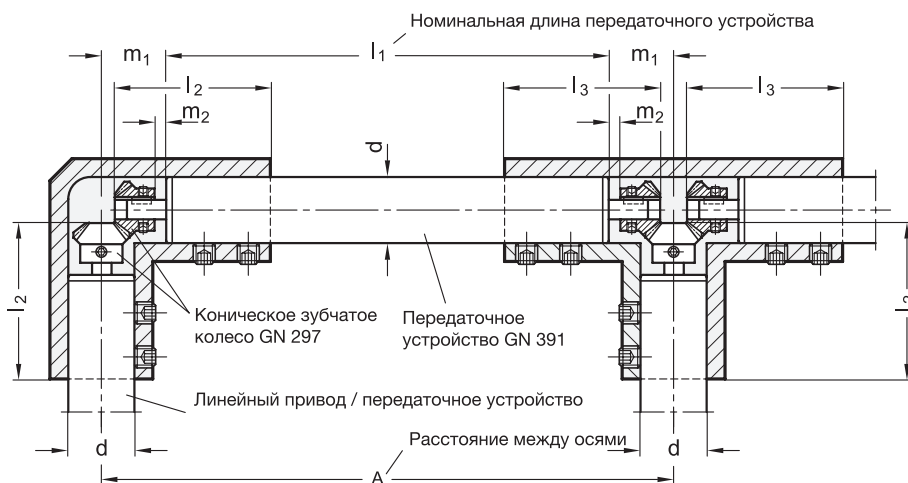


### GN 298

Описание	s	d	l1	l2	ΔL
GN 298-28-B18-W-SW	28	B 18	60	90	107
GN 298-40-B30-W-SW	40	B 30	84	126	240
GN 298-50-B40-W-SW	50	B 40	108	162	434
GN 298-60-B50-W-SW	60	B 50	128	190	700
GN 298-28-B18-T-SW	28	B 18	60	90	139
GN 298-40-B30-T-SW	40	B 30	84	126	280
GN 298-50-B40-T-SW	50	B 40	108	162	542
GN 298-60-B50-T-SW	60	B 50	128	190	851



**СБОРКА ЛИНЕЙНЫХ ПРИВОДОВ И ТРАНСПОРТНЫХ УСТРОЙСТВ С КОНИЧЕСКИМИ ЗУБЧАТЫМИ КОЛЕСАМИ В КОРПУСАХ GN 298**



$d \varnothing$ Линейный привод / Передаточные блоки	$l_2$	$l_3$	$m_1$	$m_2$	Конические зубчатые колеса	Корпус	Длина передачи uni GN 391: $l_1 = A - 2 \times m_1$
18	41	40	20	4	GN 297-17,5-K6	GN 298-28-B18-W/T-SW	
30	58	57	26	1	GN 297-26-K8	GN 298-40-B30-W/T-SW	
40	75.5	73.5	32	1	GN 297-35-K12	GN 298-50-B40-W/T-SW	
50	90.5	87.5	32	1	GN 297-35-K12	GN 298-60-B50-W/T-SW	

