

Лепестковые винты из нержавеющей стали

ХАРАКТЕРИСТИКИ

Головка

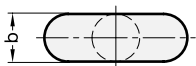
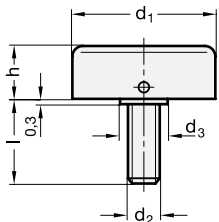
- Спеченная нержавеющая сталь AISI 316L
- матовая отделка, дробеструйная обработка

Винт

- Нержавеющая сталь AISI 304
- матовая отделка, дробеструйная обработка
- винчен и закреплен штифтом

ТЕХНИЧЕСКАЯ ИНФОРМАЦИЯ

- Характеристики нержавеющей стали (см. стр. A26)



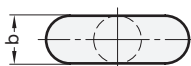
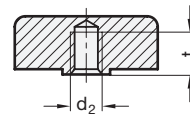
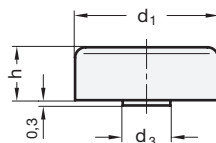
Лепестковые гайки из нержавеющей стали

ХАРАКТЕРИСТИКИ

Спеченная нержавеющая сталь AISI 316L
матовая отделка, дробеструйная обработка

ТЕХНИЧЕСКАЯ ИНФОРМАЦИЯ

- Характеристики нержавеющей стали (см. стр. A26)



GN 431

STAINLESS STEEL

Описание	d1	d2	l	d3	b	h	Δ
GN 431-25-M6-16	25	M 6	16	8	8	10	14
GN 431-25-M6-20	25	M 6	20	8	8	10	16
GN 431-25-M6-25	25	M 6	25	8	8	10	18
GN 431-30-M6-16	30	M 6	16	10	10	12	21
GN 431-30-M6-20	30	M 6	20	10	10	12	23
GN 431-30-M6-25	30	M 6	25	10	10	12	25
GN 431-30-M8-16	30	M 8	16	10	10	12	27
GN 431-30-M8-20	30	M 8	20	10	10	12	28
GN 431-30-M8-25	30	M 8	25	10	10	12	30
GN 431-30-M8-32	30	M 8	32	10	10	12	32
GN 431-36-M8-16	36	M 8	16	12	12	14.5	44
GN 431-36-M8-20	36	M 8	20	12	12	14.5	45
GN 431-36-M8-25	36	M 8	25	12	12	14.5	47
GN 431-36-M8-32	36	M 8	32	12	12	14.5	49
GN 431-36-M10-20	36	M 10	20	12	12	14.5	51
GN 431-36-M10-30	36	M 10	30	12	12	14.5	53
GN 431-36-M10-40	36	M 10	40	12	12	14.5	55

GN 432

STAINLESS STEEL

Описание	d1	d2	d3	b	h	t мин.	Δ
GN 432-25-M6	25	M 6	8	8	10	7	10
GN 432-30-M6	30	M 6	10	10	12	7	21
GN 432-30-M8	30	M 8	10	10	12	9	18
GN 432-36-M8	36	M 8	12	12	14.5	9	36
GN 432-36-M10	36	M 10	12	12	14.5	7	33

