

Зажимы установочные

Алюминий

ХАРАКТЕРИСТИКИ

Алюминий

- матовый, скользящий, отшлифованный **MT**
- анодированный, чёрный цвет **ELS**

Зажимные втулки GN 511 (см. стр. 1893)

Цинк, литьё под давлением

Вставки / распорные втулки
Нержавеющая сталь AISI 303

ИНФОРМАЦИЯ

Установочные комплекты GN 477 не имеют резьбы. Крепление или зажим осуществляются с помощью двух резьб на стороне крепления.

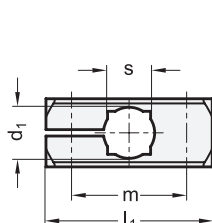
Длина отверстия m установочных зажимов GN 477 соответствует опорным установочным зажимам GN 473 (см. стр. 1878) и фланцевым болтам GN 480 (см. стр. 1885) а также удерживающим магнитам GN 51.6 (см. стр. 2032).

ТЕХНИЧЕСКАЯ ИНФОРМАЦИЯ

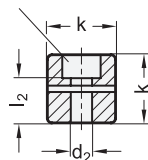
- Характеристики нержавеющей стали (см. стр. A26)

АКСЕССУАРЫ

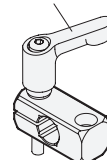
- Зажимные втулки GN 511 (см. стр. 1893)



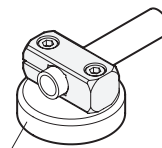
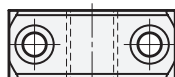
Гнездо под винт с цилиндрической головкой DIN 912



Зажимной комплект



Пример использования



Удерживающий магнит GN 51.6

GN 477

Описание	d1 Для вала допуск h11	k	d2	l1	l2	m	s	Зажимные комплекты для d2	△
GN 477-B8-ELS	B 8	14	M 4	31.5	10	22	-	GN 511-M4-20	11
GN 477-B8-MT	B 8	14	M 4	31.5	10	22	-	GN 511-M4-20	11
GN 477-B10-ELS	B 10	16	M 5	38	10.5	27	8	GN 511-M5-25	18
GN 477-B10-MT	B 10	16	M 5	38	10.5	27	8	GN 511-M5-25	17
GN 477-B12-ELS	B 12	16	M 5	38	10.5	27	10	GN 511-M5-25	16
GN 477-B12-MT	B 12	16	M 5	38	10.5	27	10	GN 511-M5-25	16
GN 477-B15-ELS	B 15	20	M 6	45	14	32	12	GN 511-M6-25	31
GN 477-B15-MT	B 15	20	M 6	45	14	32	12	GN 511-M6-25	30
GN 477-B16-ELS	B 16	20	M 6	45	14	32	-	GN 511-M6-25	29
GN 477-B16-MT	B 16	20	M 6	45	14	32	-	GN 511-M6-25	29
GN 477-B20-ELS	B 20	25	M 6	50	19	36	16	GN 511-M6-32	52
GN 477-B20-MT	B 20	25	M 6	50	19	36	16	GN 511-M6-32	52

