

Натяжные рычаги

Сталь/нержавеющая сталь

ХАРАКТЕРИСТИКИ

Типы

- Тип **С**: наклонная ручка с отверстием без резьбы H7
- Тип **Е**: угловая ручка с резьбовым отверстием
- Тип **В***: прямая ручка с отверстием без резьбы H7
- Тип **Д***: прямая ручка с резьбовым отверстием

* как правило, отсутствует на складе, для оформления заказа установлено минимальное количество

Воронёная сталь

Поворотные шарообразные ручки DIN 319 (см. стр. 538)

Пластик, дюралюминий
чёрный цвет, гляцевая отделка

Вариант исполнения из нержавеющей стали AISI 303 NI

- матовая отделка, дробеструйная обработка
- только типа Е

Поворотные шарообразные ручки DIN 319 (см. стр. 538)

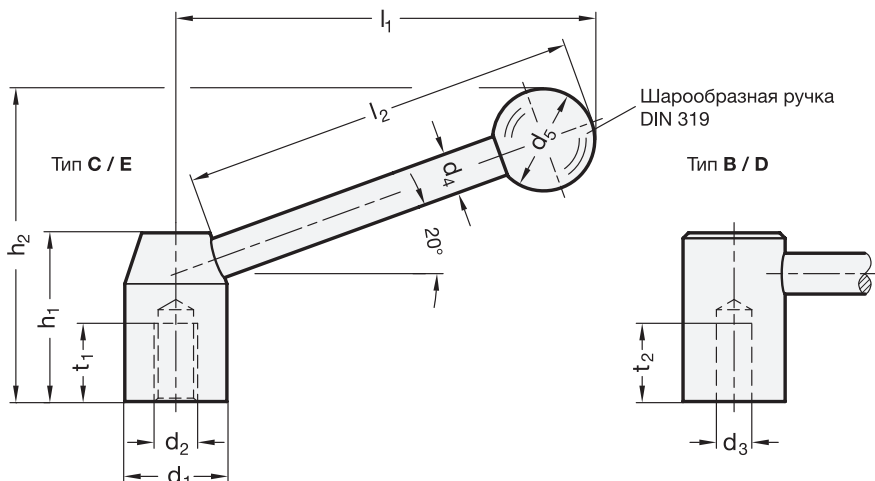
Пластик, дюралюминий
чёрный цвет, гляцевая отделка

ИНФОРМАЦИЯ


Ручки GN 212 можно использовать как прижимные элементы и как рычаги.

ТЕХНИЧЕСКАЯ ИНФОРМАЦИЯ

- Перекрестные отверстия GN 110 (см. стр. A17)
- Основные допуски по стандартам ISO (см. стр. A21)
- Характеристики нержавеющей стали (см. стр. A26)




GN 212-ST

Описание	d1	d2	d3 H7	d4	d5	h1	h2 ≈	l1 ≈	l2	t1 мин.	t2 мин.	
GN 212-22-B10-B	22	-	B 10	8	20	37	40.5	96	85	-	19	127
GN 212-25-B12-B	25	-	B 12	10	25	42	47	107.5	95	-	21	195
GN 212-28-B12-B	28	-	B 12	12	30	47	53	122	108	-	23	294
GN 212-32-B16-B	32	-	B 16	12	32	52	59	142	126	-	28	382
GN 212-36-B16-B	36	-	B 16	14	35	58	64.5	156	138	-	28	580
GN 212-40-B20-B	40	-	B 20	16	40	64	72	174	154	-	30	778
GN 212-22-B10-C	22	-	B 10	8	20	37	67	89.5	85	-	19	114
GN 212-25-B12-C	25	-	B 12	10	25	42	76	100.5	95	-	21	174
GN 212-28-B12-C	28	-	B 12	12	30	47	87	114	108	-	23	275
GN 212-32-B16-C	32	-	B 16	12	32	52	98	133	126	-	28	349
GN 212-36-B16-C	36	-	B 16	14	35	58	108	146	138	-	28	500
GN 212-40-B20-C	40	-	B 20	16	40	64	120	162.5	154	-	30	724
GN 212-22-M10-D	22	M 10	-	8	20	37	40.5	96	85	15	-	131
GN 212-25-M12-D	25	M 12	-	10	25	42	47	107.5	95	18	-	203
GN 212-28-M12-D	28	M 12	-	12	30	47	53	122	108	18	-	296
GN 212-32-M16-D	32	M 16	-	12	32	52	59	142	126	23	-	385
GN 212-36-M16-D	36	M 16	-	14	35	58	64.5	156	138	24	-	503
GN 212-40-M20-D	40	M 20	-	16	40	64	72	174	154	27	-	261
GN 212-22-M10-E	22	M 10	-	8	20	37	67	89.5	85	15	-	118
GN 212-25-M12-E	25	M 12	-	10	25	42	76	100.5	95	18	-	182
GN 212-28-M12-E	28	M 12	-	12	30	47	87	114	108	18	-	274
GN 212-32-M16-E	32	M 16	-	12	32	52	98	133	126	23	-	352
GN 212-36-M16-E	36	M 16	-	14	35	58	108	146	138	24	-	525
GN 212-40-M20-E	40	M 20	-	16	40	64	120	162.5	154	27	-	709

GN 212-NI

STAINLESS STEEL

Описание	d1	d2	d4	d5	h1	h2 ≈	l1 ≈	l2	t1 мин.	
GN 212-22-M8-E-NI	22	M 8	8	20	37	67	89.5	85	18	121
GN 212-25-M10-E-NI	25	M 10	10	25	42	76	100.5	95	18	186
GN 212-28-M12-E-NI	28	M 12	12	30	47	87	114	108	20	272
GN 212-32-M16-E-NI	32	M 16	12	32	52	98	133	126	25	340



3

Рычаги зажимные