

## Разрезные муфты

### ХАРАКТЕРИСТИКИ

Спечённая сталь  
воронение  
Винт с цилиндрической головкой  
Сталь, чёрный цвет

### ИНФОРМАЦИЯ

Разрезные муфты GN 150 легко устанавливаются на стержни любых диаметров.  
Предварительной обработки стержней и разборки-сборки компонентов не требуется.  
Ручку можно привести в любое требуемое положение.  
При установке муфты на стержень зазор должен составлять не более  $h_{11}$ ; возможна поставка муфт со специальными пазами, передающих более высокий крутящий момент.

## Разрезные муфты из нержавеющей стали

### ХАРАКТЕРИСТИКИ

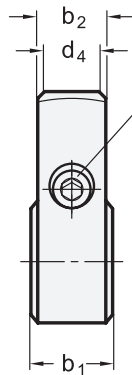
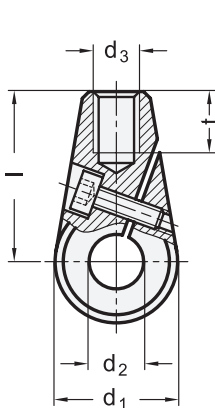
Спечённая нержавеющая сталь AISI 316L  
Винт с цилиндрической головкой  
Нержавеющая сталь AISI 304

### ИНФОРМАЦИЯ

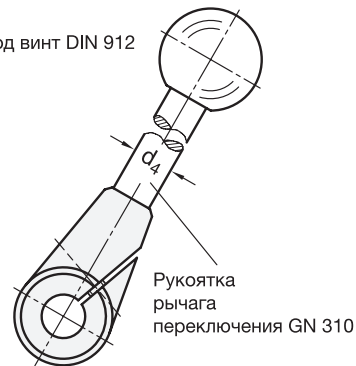
Разрезные муфты GN 150.5 легко устанавливаются на стержни любых диаметров.  
Предварительной обработки стержней и разборки-сборки компонентов не требуется.  
Ручку можно привести в любое требуемое положение.  
При установке муфты на стержень зазор должен составлять не более  $h_{11}$ ; возможна поставка муфт со специальными пазами, передающими более высокий крутящий момент.

### ТЕХНИЧЕСКАЯ ИНФОРМАЦИЯ

- Характеристики нержавеющей стали (см. стр. A26)



Гнездо под винт DIN 912



Ручка рычага переключения GN 310

### GN 150

Описание	d1	d2	b1 ±0.2	b2	d3	d4	l	t мин.	⚖
GN 150-24-B10	24	B 10	15.5	13	M 8	10	36	11	64
GN 150-24-B12	24	B 12	15.5	13	M 8	10	36	11	64
GN 150-28-B12	28	B 12	17.5	15	M 10	12	41	14	100
GN 150-28-B14	28	B 14	17.5	15	M 10	12	41	14	94
GN 150-32-B14	32	B 14	19.5	17	M 12	14	45	16	140
GN 150-32-B16	32	B 16	19.5	17	M 12	14	45	16	137

### GN 150.5

### STAINLESS STEEL

Описание	d1	d2	b1 ±0.2	b2	d3	d4	l	t мин.	⚖
GN 150.5-24-B10	24	B 10	15.5	13	M 8	10	36	11	64
GN 150.5-24-B12	24	B 12	15.5	13	M 8	10	36	11	61
GN 150.5-28-B12	28	B 12	17.5	15	M 10	12	41	14	94
GN 150.5-28-B14	28	B 14	17.5	15	M 10	12	41	14	90
GN 150.5-32-B14	32	B 14	19.5	17	M 12	14	45	16	140
GN 150.5-32-B16	32	B 16	19.5	17	M 12	14	45	16	132