

## Заглушки

Технополимер

### МАТЕРИАЛ

Технополимер на основе полиамида (ПА), чёрный цвет, матовая отделка.

### КОЛЬЦЕВОЕ УПЛОТНЕНИЕ

Синтетический каучук NBR.

### МАКСИМАЛЬНАЯ ПОСТОЯННАЯ РАБОЧАЯ ТЕМПЕРАТУРА

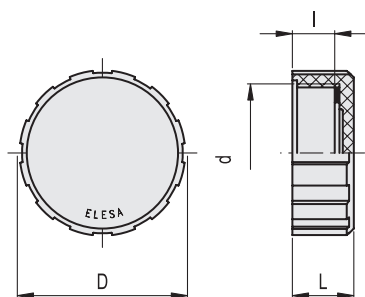
100°C.

### СПЕЦИАЛЬНЫЕ ИСПОЛНЕНИЯ ПО ЗАПРОСУ

Слова, знаки и графические символы могут быть нанесены на крышку при помощи тампонной печати.



ELESA Original design



## Заглушки

с гнездом для шестигранной головки,  
технополимер

### МАТЕРИАЛ

Технополимер на основе полиамида (ПА), армированный стекловолокном, чёрный цвет, матовая отделка.

### КОЛЬЦЕВОЕ УПЛОТНЕНИЕ

Синтетический каучук NBR.

### МАКСИМАЛЬНАЯ ПОСТОЯННАЯ РАБОЧАЯ ТЕМПЕРАТУРА

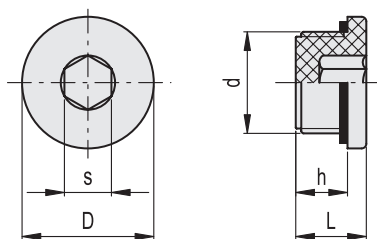
100°C.

### ТЕХНИЧЕСКИЕ ДАННЫЕ

Момент затяжки, указанный в таблице, обеспечивает оптимальную герметичность, поддерживая кольцевое уплотнение в правильном положении.



ELESA Original design



Код	Описание	d	l	D	L	⚖️
58231	T.470-60x2	M60x2	18	70	26	55
58251	T.470-1	G 1	11	42	16	17
58281	T.470-2	G 2	18	70	26	58

Код	Описание	d	h	s	D	L	Момент затяжки [Н м]	⚖️
161033	TCE.1/4	G 1/4	9	6	20	12	3	4
161034	TCE.3/8	G 3/8	9	8	22	13	3÷5	5
161035	TCE.1/2	G 1/2	11	10	28	15	3÷4	8
161036	TCE.3/4	G 3/4	12	12	32	16.5	3÷5	14

