

П-образные ручки для ящиков и шкафов

Алюминий

ХАРАКТЕРИСТИКИ

Алюминий

с пластиковым покрытием
 чёрный цвет RAL 9005, текстурированная отделка **SW**
 чёрный цвет RAL 9005, защита от УФ-излучения, текстурированная матовая отделка **SWU**
 красный цвет RAL 3000, текстурированная отделка **RS**
 серебряный цвет RAL 9006, текстурированная отделка **SR**
 белый цвет RAL 9016, антибактериальный материал **WSA**
 анодированное покрытие, естественный цвет **EL**
 бесцветный, шероховатый **BL**



ИНФОРМАЦИЯ

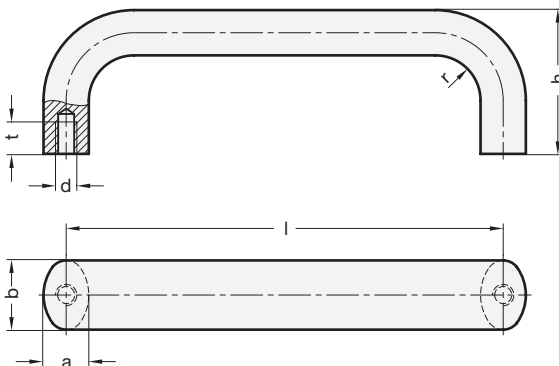
П-образные ручки GN 565 для ящиков и шкафов изготовлены из гнутого алюминиевого профиля и обладают высокой прочностью и эргономичной конструкцией. Производство организовано таким образом, что данные ручки можно заказать в нестандартных вариантах исполнения даже в относительно небольших количествах.

Помимо стандартных видов покрытия П-образные ручки для ящиков и шкафов также доступны в исполнении с функциональным покрытием.

На ручки в исполнении **SWU** нанесено специальное порошковое покрытие, устойчивое к атмосферным воздействиям и УФ-излучению, благодаря которому это исполнение превосходно подходит для использования на открытом воздухе.

На ручку в исполнении **WSA** нанесено порошковое покрытие на основе молибдата цинка, который обладает антибактериальными свойствами. Это вещество при наличии влаги начинает активно действовать и за 24 часа значительно сокращает рост вирусов, бактерий и грибов, поэтому на загрязнённых поверхностях в конечном счёте остается менее загрязнённых поверхностей в конечном счёте остается менее 0,2% от исходного количества микроорганизмов.

Стандартные элементы с покрытием из антибактериального пластика в основном используются в сфере здравоохранения и в общественных зданиях, таких как аэропорты, вокзалы, стадионы и т. д.



ТЕХНИЧЕСКАЯ ИНФОРМАЦИЯ

- Информация по максимально допустимой нагрузке (см. стр. A35)

*Добавьте индекс цвета "П"-образных ручек для ящиков и шкафов (SW, SWU, RS, SR, WSA, EL или BL)

SW RAL9005 **SWU** RAL9005 **RS** RAL3000 **SR** RAL 9006 **WSA** RAL9016 **EL** анодированный **BL** бесцветный

GN 565

Описание	b	l ±0.25	a	d	h	r	t мин.	△△
GN 565-20-100-*	20	100	13	M 6	49	13	10	87
GN 565-20-112-*	20	112	13	M 6	49	13	10	93
GN 565-20-117-*	20	117	13	M 6	49	13	10	100
GN 565-20-120-*	20	120**	13	M 6	49	13	10	102
GN 565-20-128-*	20	128	13	M 6	51	13	10	103
GN 565-20-160-*	20	160	13	M 6	51	13	10	121
GN 565-20-180-*	20	180**	13	M 6	51	13	10	139
GN 565-20-200-*	20	200	13	M 6	51	13	10	150
GN 565-20-235-*	20	235**	13	M 6	51	13	10	155
GN 565-26-112-*	26	112	17	M 8	55	17	12	161
GN 565-26-117-*	26	117	17	M 8	55	17	12	166
GN 565-26-120-*	26	120**	17	M 8	55	17	12	171
GN 565-26-125-*	26	125	17	M 8	55	17	12	180
GN 565-26-128-*	26	128	17	M 8	55	17	12	180
GN 565-26-160-*	26	160	17	M 8	57	17	12	210
GN 565-26-179-*	26	179	17	M 8	57	17	12	234
GN 565-26-192-*	26	192	17	M 8	57	17	12	240
GN 565-26-300-*	26	300	17	M 8	57	17	12	345
GN 565-26-400-*	26	400	17	M 8	57	17	12	440
GN 565-26-500-*	26	500	17	M 8	57	17	12	538

** Подходит для 19" стоек и шкафов