

Резьбовые заглушки

Оцинкованная сталь

ХАРАКТЕРИСТИКИ

Типы

- Тип **A**: без прокладки
- Тип **AC**: с медной прокладкой
- Тип **AA**: с алюминиевой прокладкой

Сталь **ST**

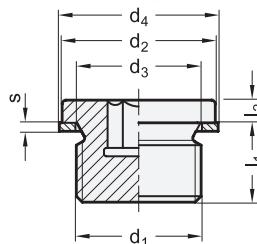
- класс прочности на разрыв 5.8
- испытан ультразвуковым методом и на растяжение
- оцинковка, нанопассивирование

ИНФОРМАЦИЯ

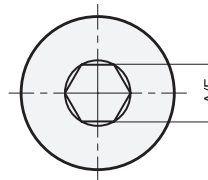
Прокладки в типах AC и AA соответствуют прокладкам DIN 7603 (см. стр. 1682), тип A (плоские уплотнения).

ПО ОТДЕЛЬНОМУ ЗАКАЗУ

- Вариант исполнения из нержавеющей стали (NI)



Ввертной хвостовик штуцера согласно DIN 3852-1 Тип А



* Необходимо указать тип резьбовых заглушек

A AC AA

DIN 908

Описание	d1	d2 h14	d3	d4	l1 ±0.2	l2 +0.5	s	A/F	⚖
DIN 908-ST-M8x1-*	M 8 x 1	12	8.3	11.5	8	3	1	4	4
DIN 908-ST-M10x1-*	M 10 x 1	14	10.3	13.5	8	3	1	5	6
DIN 908-ST-M12x1,5-*	M 12 x 1.5	17	12.3	16	12	3	1.5	6	11
DIN 908-ST-M14x1,5-*	M 14 x 1.5	19	14.3	18	12	3	1.5	6	16
DIN 908-ST-M16x1,5-*	M 16 x 1.5	21	16.3	20	12	3	1.5	8	20
DIN 908-ST-M18x1,5-*	M 18 x 1.5	23	18.3	22	12	4	1.5	8	29
DIN 908-ST-M20x1,5-*	M 20 x 1.5	25	20.3	24	14	4	1.5	10	38
DIN 908-ST-M22x1,5-*	M 22 x 1.5	27	22.3	27	14	4	1.5	10	55
DIN 908-ST-M24x1,5-*	M 24 x 1.5	29	24.3	29	14	4	2	12	60
DIN 908-ST-M26x1,5-*	M 26 x 1.5	31	26.3	31	16	4	2	12	73
DIN 908-ST-M27x2-*	M 27 x 2	32	27.3	32	16	4	2	12	75
DIN 908-ST-M30x1,5-*	M 30 x 1.5	36	30.3	36	16	4	2	17	84
DIN 908-ST-M33x2-*	M 33 x 2	39	33.3	39	16	5	2	17	119
DIN 908-ST-M42x2-*	M 42 x 2	49	42.3	49	16	5	2	22	187
DIN 908-ST-M48x2-*	M 48 x 2	55	48.3	55	16	5	2	24	240
DIN 908-ST-G1/8-*	G 1/8	14	10	13.5	8	3	1	5	6
DIN 908-ST-G1/4-*	G 1/4	18	13.4	18	12	3	1.5	6	14
DIN 908-ST-G3/8-*	G 3/8	22	17	21	12	3	1.5	8	22
DIN 908-ST-G1/2-*	G 1/2	26	21.3	26	14	4	1.5	10	41
DIN 908-ST-G3/4-*	G 3/4	32	26.7	32	16	4	2	12	53
DIN 908-ST-G1-*	G 1	39	33.5	39	16	5	2	17	119
DIN 908-ST-G1 1/4-*	G 1 1/4	49	42.2	49	16	5	2	22	185
DIN 908-ST-G1 1/2-*	G 1 1/2	55	48.1	55	16	5	2	24	237

Вес А



15
Аксессуары для гидравлики