

Соединительные детали для масляных дренажных клапанов GN 880 с дренажным шлангом / без шланга

ХАРАКТЕРИСТИКИ

Типы

- Тип **A**: Соединитель прямой
- Тип **B**: Соединитель 45°
- Тип **C**: Соединитель 90°

Соединительная гайка
с покрытием шланга
Латунь

Изгиб L 45° / 90°
Медь

Кольцевое уплотнение
Бутадиен-нитрильный каучук (пербунан)

Сливной шланг
ПВХ, прозрачный **T**

Зажим шланга
Оцинкованная сталь

Заглушка
Пластик, LD-PE

ИНФОРМАЦИЯ

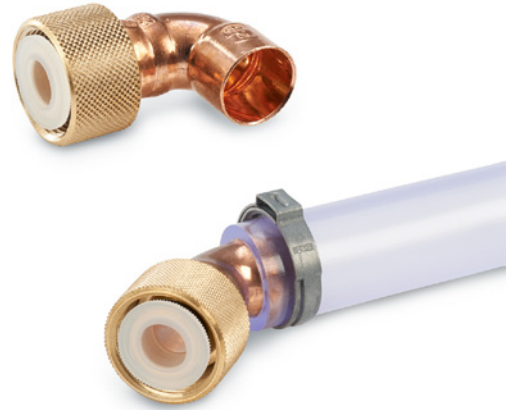
Соединительные элементы GN 880.1 необходимы при использовании сливных клапанов GN 880 (см. стр. 1688).

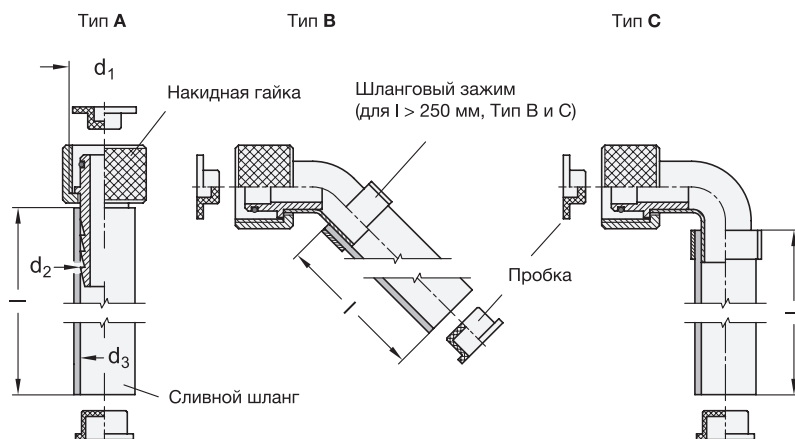
Накручивание соединительной детали активирует клапанную пластину масляного крана, позволяя протекание масла через шланг в подготовленный бак.

Пробка предотвращает вытекание оставшегося масла после слива.

ПО ОТДЕЛЬНОМУ ЗАКАЗУ

- Другая длина шланга
- Сливной шланг с внутренней тканевой лентой (нейлон)





GN 880.1

Описание	Размер	d1	l	d2	d3	⚖
GN 880.1-22-A	22	M 22 x 1.5	-	15	-	58
GN 880.1-26-A	26	M 26 x 1.5	-	20	-	88
GN 880.1-22-B	22	M 22 x 1.5	-	15	-	58
GN 880.1-26-B	26	M 26 x 1.5	-	20	-	86
GN 880.1-22-C	22	M 22 x 1.5	-	15	-	61
GN 880.1-26-C	26	M 26 x 1.5	-	20	-	89
GN 880.1-22-A-250-T	22	M 22 x 1.5	250	15	14	97
GN 880.1-22-A-500-T	22	M 22 x 1.5	500	15	14	129
GN 880.1-22-A-1000-T	22	M 22 x 1.5	1000	15	14	220
GN 880.1-26-A-250-T	26	M 26 x 1.5	250	20	19	162
GN 880.1-26-A-500-T	26	M 26 x 1.5	500	20	19	237
GN 880.1-26-A-1000-T	26	M 26 x 1.5	1000	20	19	387
GN 880.1-22-B-250-T	22	M 22 x 1.5	250	15	14	93
GN 880.1-22-B-500-T	22	M 22 x 1.5	500	15	14	140
GN 880.1-22-B-1000-T	22	M 22 x 1.5	1000	15	14	223
GN 880.1-26-B-250-T	26	M 26 x 1.5	250	20	19	152
GN 880.1-26-B-500-T	26	M 26 x 1.5	500	20	19	234
GN 880.1-26-B-1000-T	26	M 26 x 1.5	1000	20	19	386
GN 880.1-22-C-250-T	22	M 22 x 1.5	250	15	14	97
GN 880.1-22-C-500-T	22	M 22 x 1.5	500	15	14	140
GN 880.1-22-C-1000-T	22	M 22 x 1.5	1000	15	14	219
GN 880.1-26-C-250-T	26	M 26 x 1.5	250	20	19	153
GN 880.1-26-C-500-T	26	M 26 x 1.5	500	20	19	232
GN 880.1-26-C-1000-T	26	M 26 x 1.5	1000	20	19	389

