

Смотровые стёкла для наблюдения за уровнем масла

Медь / природное стекло, термостойкость до 100°C

ХАРАКТЕРИСТИКИ

Типы

- Тип **A**: с контрастным экраном
- Тип **B**: без контрастного экрана

Корпус

Латунь

Латунь CuZn40Pb2

Контрастный экран

Технополимер (полисульфан)

- Термостойкость до **100 °C**

- Стекло указателя – флоат-стекло

- Уплотнительное кольцо из бутадиен-нитрильного каучука (пербунан)



ИНФОРМАЦИЯ

Стекла указателя уровня масла GN 743.2 снабжены природным стеклом высокой прочности с устойчивостью к царапинам. Уплотнение достигается с помощью уплотнительного кольца на **периферии**, а не на лицевой кромке стекла. Таким образом, герметичность не зависит от осевого давления.

Внешний диаметр этих стёкол указателя уровня масла с утопленным шестиугольником выбирается соответствующим монтажным отверстиям для трубных соединений в соответствии со стандартом DIN 3852.

Уплотнение размещается в углублении, и поэтому не может быть потеряно. Кроме того, это углубление предотвращает вытеснение уплотнения при затяжке стекла указателя.

Стекла указателя уровня масла GN 743.2 могут быть использованы на масляных резервуарах, находящихся под давлением. Испытания относительно максимального давления доступны по запросу.

Инструкция по сборке:

Для монтажа на оболочках толщиной менее 4 мм, пожалуйста, используйте крепёжную гайку GN. (см. стр. 1743).

АКСЕССУАРИ

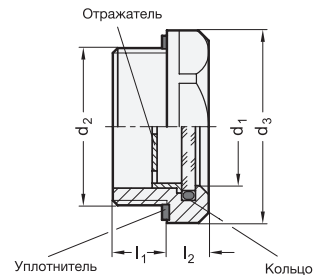
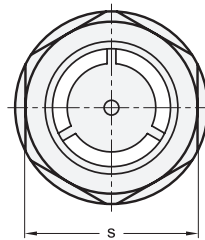
- Крепёжная гайка GN. (см. стр. 1743)

ПО ОТДЕЛЬНОМУ ЗАКАЗУ

- Уплотнение EPDM

* Необходимо указать тип смотровых стекол для наблюдения за уровнем масла

- | | |
|-----------------------|-------------------------|
| A | B |
| с контрастным экраном | без контрастным экраном |



GN 743.2

Описание	d1	d2	d3	l1	l2	s	⚖
GN 743.2-11-M16x1,5-*	11	M 16 x 1.5	22	8	7.5	20	19
GN 743.2-14-M20x1,5-*	14	M 20 x 1.5	26	8.5	7.5	23	23
GN 743.2-18-M26x1,5-*	18	M 26 x 1.5	32	9	8	30	44
GN 743.2-18-M27x1,5-*	18	M 27 x 1.5	32	9	8	30	46
GN 743.2-24-M33x1,5-*	24	M 33 x 1.5	40	11	8.5	36	70
GN 743.2-11-G3/8-*	11	G 3/8	22	8	7.5	20	20
GN 743.2-14-G1/2-*	14	G 1/2	26	8.5	7.5	23	23
GN 743.2-18-G3/4-*	18	G 3/4	32	9	8	30	44
GN 743.2-24-G1-*	24	G 1	40	11	8.5	36	69

Массовый тип A