

Смотровые глазки для контроля циркуляции масла

Технополимер

МАТЕРИАЛ

Прозрачный технополимер на основе полиамида (PA-T). Избегайте контакта со спиртом или чистящими средствами, содержащими спирт.

КОЛЬЦЕВОЕ УПЛОТНЕНИЕ

Синтетический каучук NBR.

СООТВЕТСТВИЕ ДИРЕКТИВЕ АТЕХ

Индикаторы уровня серии HCFE-EX соответствуют требованиям по охране труда и технике безопасности, предусмотренным в директиве ЕС 94/9/ЕС АТЕХ (взрывоопасные среды) для оборудования, входящего в Группу II, категория 2GD.

Индикаторы уровня имеют степень защиты "кХ" и, следовательно, могут быть установлены в оборудовании, предполагающем "погружение в жидкость", без снижения степени защиты.

Обозначение II 2 G D k T6, нанесённое на индикаторы уровня HCFE-EX, представляет идентификацию согласно директиве АТЕХ.

II: группа веществ, для которых подходит продукт

2: идентификация категории

G: идентификация типа взрывоопасной среды (газы или пары)

D: идентификация типа взрывоопасной среды (пыль)

k: степень защиты посредством погружения в жидкость

IIB: группа взрывоопасных газов (только для HCFE.20)

T6: температурный класс

Температура окружающей среды и/или температура жидкости: $-30 \div +80^{\circ}\text{C}$

Декларация о соответствии данного продукта европейским директивам доступна и является частью самого продукта.

ТЕХНИЧЕСКИЕ ДАННЫЕ

Момент затяжки, указанный в таблице, обеспечивает оптимальную герметичность, поддерживая кольцевое уплотнение в правильном положении.

ПРИМЕЧАНИЕ

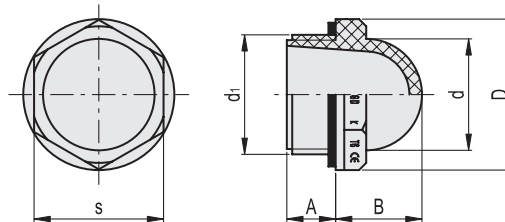
Для использования с другими жидкостями со специальными добавками, пожалуйста, свяжитесь с Отделом Продаж компании ELESА.

АКСЕССУАРЫ ПО ОТДЕЛЬНОМУ ЗАКАЗУ

Медный тип гайки GH. (см. стр. 1743) для установки на резервуарах с толщиной стенки менее 5 мм.



ELESА Original design



Код	Описание	d1	A	B	D	d	s	Момент затяжки [Н м]	
10851-EX	HCFE.12-3/8-EX	G 3/8	7.5	13	22.5	15	19	3÷5	4
10901-EX	HCFE.15-1/2-EX	G 1/2	10.5	16	26	19	22	4÷6	5
11001-EX	HCFE.20-3/4-EX	G 3/4	10.5	19.5	31.5	25	27	6÷8	8