

## Мостовидные ручки

Термостойкий технополимер

### МАТЕРИАЛ

Технополимер на основе полиамида (ПА), армированный стекловолокном, стойкий к воздействию высоких температур, серо-чёрный цвет, матовая отделка.

### СТАНДАРТНОЕ ИСПОЛНЕНИЕ

Втулки из латуни, резьбовые глухие отверстия.

### МАКСИМАЛЬНАЯ РАБОЧАЯ ТЕМПЕРАТУРА

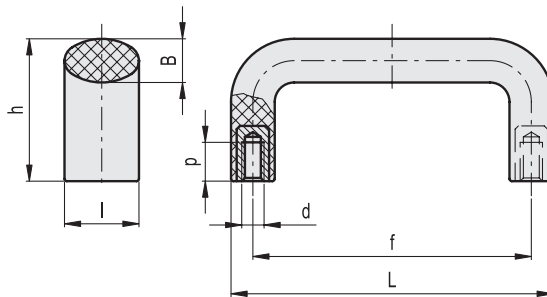
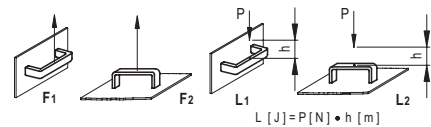
200 °С.

### ТЕХНИЧЕСКИЕ ДАННЫЕ

Напряжение при растяжении и прочность на удар: значения F1, F2, L1 и L2, указанные в таблице, были получены во время испытаний на разрыв, выполненных на соответствующем динамометрическом оборудовании при температуре окружающей среды и в условиях испытаний, показанных на рисунке.



ELESA Original design



Код	Описание	L	f	d6H	h	B	l	p	F1 [N]	F2 [N]	L1 [J]	L2 [J]	⚖
37502	M.643/100 B-M6 HT	100	86±0.5	M6	44	14	23	12	2400	2400	12	6	59
37510	M.643/140 B-M6 HT	134	117±0.5	M6	49	15	25	12	2500	3400	8	12	85
37511	M.643/140 B-M8 HT	134	117±0.5	M8	49	15	25	13	2500	3400	8	12	87
37551	M.643/200 B-M8 HT	196	179±1	M8	57	16	27	13	1900	2600	11	17	132