

Маховик со спицами

Алюминий, бесцветный, обод отшлифованный

ХАРАКТЕРИСТИКИ

Типы

- Тип **A**: без ручки.
- Тип **R**: с вращающейся ручкой.

Коды отверстий

- Вариант исполнения **B**: без паза.
- Вариант исполнения **K**: со шпоночным пазом.

Алюминий

- Механически обработанная втулка.
- Полированный обод.

Концентрический обод и площадь для сверления < 0.4.

Корпус маховика

- Полированный обод.
- Матовая поверхность корпуса без механической дробеструйной обработки.

Цилиндрические вращающиеся ручки GN 798 (см. стр. 577)

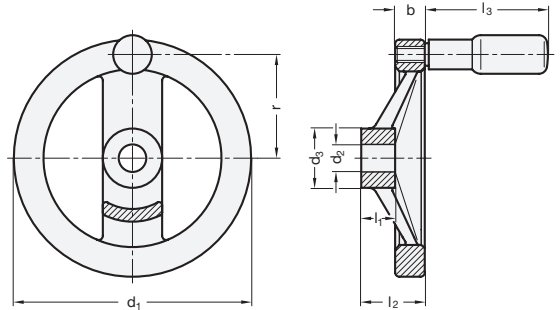
Пластик, технополимер
чёрного цвета, матовая поверхность.

ТЕХНИЧЕСКАЯ ИНФОРМАЦИЯ

- Шпоночный паз P9 DIN 6885 (см. стр. A16).
- Перекрёстные отверстия GN 110 (см. стр. A17).
- Основные допуски ISO (см. стр. A21).

* Добавьте коды отверстий маховика (B или K)

B без шпоночного паза **K** со шпоночным пазом



GN 322-A

Описание	d1	d2 H7	d3	b	l1	l2	⚖
GN 322-125-*12-A	125	12	31	15	18	33	311
GN 322-125-*14-A	125	14	31	15	18	33	308
GN 322-140-*14-A	140	14	36	16.5	19	36	411
GN 322-140-*16-A	140	16	36	16.5	19	36	394
GN 322-160-*14-A	160	14	36	18	20	39	539
GN 322-160-*16-A	160	16	36	18	20	39	530
GN 322-200-*18-A	200	18	42	20.5	24	45	892
GN 322-200-*20-A	200	20	42	20.5	24	45	885
GN 322-250-*22-A	250	22	48	23	28	51	1478
GN 322-250-*26-A	250	26	48	23	28	51	1454

GN 322-R

Описание	d1	d2 H7	d3	b	l1	l2	l3	r	Ø Ручка	⚖
GN 322-125-*12-R	125	12	31	15	18	33	61.5	54	22	396
GN 322-125-*14-R	125	14	31	15	18	33	61.5	54	22	393
GN 322-140-*14-R	140	14	36	16.5	19	36	76.5	61	24	411
GN 322-140-*16-R	140	16	36	16.5	19	36	76.5	61	24	405
GN 322-160-*14-R	160	14	36	18	20	39	76.5	71	24	613
GN 322-160-*16-R	160	16	36	18	20	39	76.5	71	24	610
GN 322-200-*18-R	200	18	42	20.5	24	45	86.5	89	25	1017
GN 322-200-*20-R	200	20	42	20.5	24	45	86.5	89	25	1010
GN 322-250-*22-R	250	22	48	23	28	51	86.5	113	25	1603
GN 322-250-*26-R	250	26	48	23	28	51	86.5	113	25	1579

Весовой тип B