

Поворотные ручки с насечкой

Дюропласт

МАТЕРИАЛ

Дюропласт на основе фенольного полимера (ФП)

ЦВЕТ

- B.259: черный цвет, глянцевая поверхность.
- B.259-CLEAN: белый цвет RAL 9002, глянцевая поверхность.

СТАНДАРТНЫЕ ИСПОЛНЕНИЯ

- **B.259-B:** втулка из латуни с глухим резьбовым отверстием.
- **B.259-p:** шпилька из оцинкованной стали с фаской на торце, стандарт UNI 947: ISO 4753 (см. Технические данные на стр. A11).
- **B.259-CLEAN:** втулка из нержавеющей стали AISI 303 с глухим резьбовым отверстием.

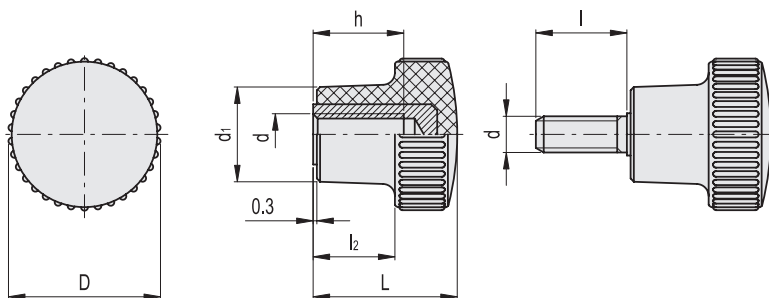
ОСОБЕННОСТИ И СФЕРЫ ПРИМЕНЕНИЯ (B.259-CLEAN)

Белый цвет и глянцевая поверхность поворотных ручек B.259-CLEAN делают их идеальными для установки на медицинском и больничном оборудовании, а также на агрегатах пищевой промышленности, компоненты которых должны регулярно проходить очистку по требованиям гигиены. Их округлая форма без углублений предотвращает скапливание загрязнений.



B.259-B
B.259-CLEAN

B.259-p



B.259-B

Код	Описание	D	d6H	L	d1	l2	h	ΔΔ
3001	B.259/20 B-M5	21	M5	25	13	12	16	12
3002	B.259/20 B-M6	21	M6	25	13	12	16	11
3111	B.259/25 B-M6	26	M6	28	16	15	16	18
3112	B.259/25 B-M8	26	M8	28	16	15	20	19
3201	B.259/30 B-M6	31	M6	32	19	17	16	25
3202	B.259/30 B-M8	31	M8	32	19	17	20	28
3203	B.259/30 B-M10	31	M10	32	19	17	17	29

B.259-p

Код	Описание	D	d6g	L	d1	l	l2	ΔΔ
3011	B.259/20 p-M6x16	21	M6	25	13	16	12	13
3121	B.259/25 p-M8x20	26	M8	28	16	20	15	25
3211	B.259/30 p-M8x25	31	M8	32	19	25	17	38

B.259-CLEAN

STAINLESS STEEL

Код	Описание	D	d6H	L	d1	l2	h	ΔΔ
151102	B.259/20-SST-M6 CLEAN	21	M6	25	13	12	12	11
151112	B.259/25-SST-M8 CLEAN	26	M8	28	16	15	13	19
151123	B.259/30-SST-M10 CLEAN	31	M10	32	19	17	17	29