

Мостовидные гибкие ручки

Технополимер с эластомером

МАТЕРИАЛ

Технополимер на основе полипропилена (ПП) с эластомером (ТПЭ), серо-чёрный цвет, матовая отделка.

КРЫШКИ ВИНТОВ

Технополимер в цветах Ergostyle, матовая отделка; поставляется с ручкой, прессовая посадка, снимается при помощи отвертки. Доступны также в качестве аксессуаров, продаваемых отдельно (см. таблицу ECA).

Код	Описание	Крышки для
29831-*	ECA.B1-*	EBP.140-FLX / EBP.180-FLX

* Дополните цветовым индексом (C1, ..., C6)

СТАНДАРТНОЕ ИСПОЛНЕНИЕ

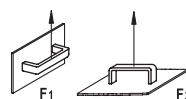
Втулки из латуни со сквозными отверстиями для винтов с цилиндрической головкой с шестигранным углублением.

ОСОБЕННОСТИ И СФЕРЫ ПРИМЕНЕНИЯ

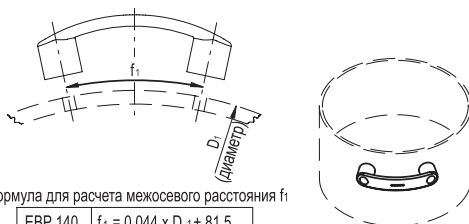
Гибкая ручка (эластомер) EBP.FLX может быть собрана на изогнутых поверхностях диаметром от 300 до 800 мм. Для диаметров, превышающих 800 мм, может быть использована стандартная ручка EBP.

ТЕХНИЧЕСКИЕ ДАННЫЕ

Напряжение при растяжении: значения F1 и F2, приведённые в таблице, представляют максимальную предельную величину, при которой ручка EBP.FLX может претерпевать упругую деформацию. Ударопрочность не рассматривается в данном случае благодаря высокоэластичным характеристикам продукта.

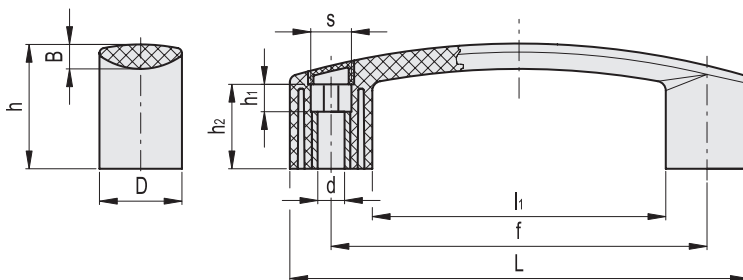


Применение EBP.FLX



Формула для расчета межосевого расстояния f1

EBP.140	$f_1 = 0.044 \times D + 81.5$
EBP.180	$f_1 = 0.056 \times D + 102.8$



*Заполните показатель цвета, например: 260262-C2 EBP.140-8-FLX-C2

C1	C2	C3	C4	C5	C6
RAL7021	RAL2004	RAL7035	RAL1021	RAL5024	RAL3000

Код	Описание	L	f	d	d1	D	h	h1	h2	B	l1	F1 [N]	F2 [N]	⚖
260262-*	EBP.140-8-FLX-*	144	117	8.5	13.5	26	39	8.5	26.5	8.5	92	1000	1000	56
260361-*	EBP.180-8-FLX-*	178	150	8.5	13.5	28	45	14	32	9.5	122	1000	1000	67

