

Ручка с пневматическим клапаном

Технополимер

МАТЕРИАЛ

Технополимер на основе полиамида (ПА), армированный стекловолокном, серо-черный цвет, матовая отделка.

НАЖИМНАЯ КНОПКА

Светло-голубой технополимер, глянцевая отделка.

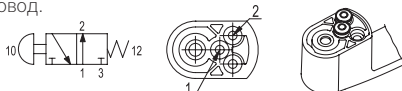
КРЫШКИ ВИНТОВ

Технополимер, серо-чёрный цвет, матовая отделка. Поставляется в собранном виде, снимается при помощи отвёртки.

СТАНДАРТНЫЕ ИСПОЛНЕНИЯ

Втулки из латуни, резьбовое глухое отверстие

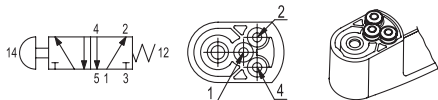
- **EBR-PN-3/2-NO**: пневматический клапан нормально разомкнут. Приведение в действие кнопки закрывает воздуховод.



- **EBR-PN-3/2-NC**: пневматический клапан нормально замкнут. Приведение в действие кнопки открывает воздуховод.



- **EBR-PN-5/2**: приведение в действие кнопки переключает выходной канал для воздуха между двумя доступными.



ФУНКЦИОНИРОВАНИЕ

Ручка поставляется с быстродействующими муфтами для прямой установки трубки Ø 4 мм для пневматических устройств. Ручка позволяет осуществлять прямое управление пневматическим приводом однократного действия (исполнение 3.2) или двойного действия (исполнение 5.2). Сила, прикладываемая к кнопке для приведения в действие привода, не зависит от рабочего давления.

Ручка уже снабжена функцией спуска давления из камеры нагнетания.

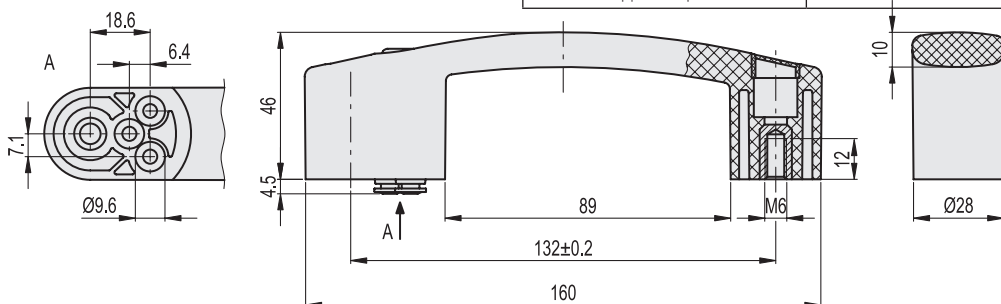


ERGOSTYLE®

ТЕХНИЧЕСКИЕ ДАННЫЕ

Напряжение при растяжении и прочность на удар: значения F1, F2, L1 и L2, указанные в таблице, были получены во время испытаний на разрыв, выполненных на соответствующем динамометрическом оборудовании при температуре окружающей среды и в условиях испытаний, показанных на рисунке.

Технические характеристики	Технические характеристики
Рабочая среда	Отфильтрованный воздух
Рабочее давление	2 ÷ 10 bar
Рабочая температура	-20° ÷ +80°C: сухой воздух 0° ÷ +80°C: смазанной воздуха
Номинальный расход	130 Нл/мин (6 бар, свободный выпуск)
Усилие срабатывания	22 Н (независимо от рабочего давления)
Воздуховод номинального диаметра	Ø 2.5 mm



Код	Описание	F1 [N]	F2 [N]	L1 [J]	L2 [J]	⚖
260601-C1	EBR.150-PN-3/2-NO	4000	4400	31	13	107
260603-C1	EBR.150-PN-3/2-NC	4000	4400	31	13	107
260611-C1	EBR.150-PN-5/2	4000	4400	31	13	110

