

## Мостовидные ручки

### Самозатухающий технополимер

#### МАТЕРИАЛ

Технополимер на основе полиамида (ПА), армированный стекловолокном, сертифицированный, самозатухающий UL-94 VO, чёрный цвет, матовая отделка.

#### СТАНДАРТНОЕ ИСПОЛНЕНИЕ

Сквозные отверстия для винтов с цилиндрической головкой с шестигранным углублением.

#### ТЕХНИЧЕСКИЕ ДАННЫЕ

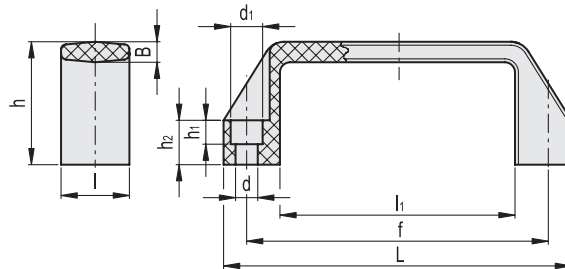
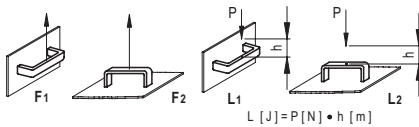
В длительных лабораторных испытаниях на тепловое старение материала при максимальном снижении критических механических показателей (на 50 %) относительный температурный показатель по стандарту UL 746 В (RTI) составил 65.

"VO" сертификация в соответствии с UL-94 V (Underwriters Laboratories) – лаборатория техники безопасности (см. Технические данные на стр. А5) указывает на то, что на пластиковом испытуемом образце определённой формы и размера, расположенном в вертикальном положении, пламя гаснет в течение 10 секунд, не создавая раскалённых капель.

Напряжение при растяжении и прочность на удар: значения F1, F2, L1 и L2, указанные в таблице, были получены во время испытаний на разрыв, выполненных на соответствующем динамометрическом оборудовании при температуре окружающей среды и в условиях испытаний, показанных на рисунке.



ELESA Original design



Код	Описание	L	f	d	d1	h	h1	h2	B	l	l1	F1 [N]	F2 [N]	L1 [J]	L2 [J]	⚖️
150001	M.443/110 AE-VO	109	93.5±0.5	6.5	10.5	38	7	13	6	21	74	1750	1700	9	5	28
150012	M.443/140-6 AE-VO	137	117±1	6.5	10.5	41	7	15	7	26	93	3500	2200	10	8	51
150011	M.443/140 AE-VO	137	117±1	8.5	13.5	41	8.5	15	7	26	93	3500	2200	10	8	50
150021	M.443/150 AE-VO	150	132±1	8.5	13.5	45	8.5	16	7	27	108	3000	1800	12	8	55
150031	M.443/200 AE-VO	196	179±1	8.5	13.5	50	8.5	17	7.5	28	151	1400	2100	20	13	80