

П-образные ручки для ящиков и шкафов из нержавеющей стали

ХАРАКТЕРИСТИКИ

Типы

- Тип **A**: монтаж с внутренней стороны (резьбовое глухое отверстие)
- Тип **B**: монтаж со стороны оператора

Нержавеющая сталь

d₁ = 20: сплошной материал

d₁ = 28: полая трубка Ø 28 x 2

- AISI 304

- матовая отделка, дробеструйная обработка

Резьбовая втулка/крепежный винт

Нержавеющая сталь AISI 303

Стопорные винты (тип B)

d₁ = 20: DIN 914-M5-6-NI

d₁ = 28: DIN 914-M6-8-NI



ИНФОРМАЦИЯ

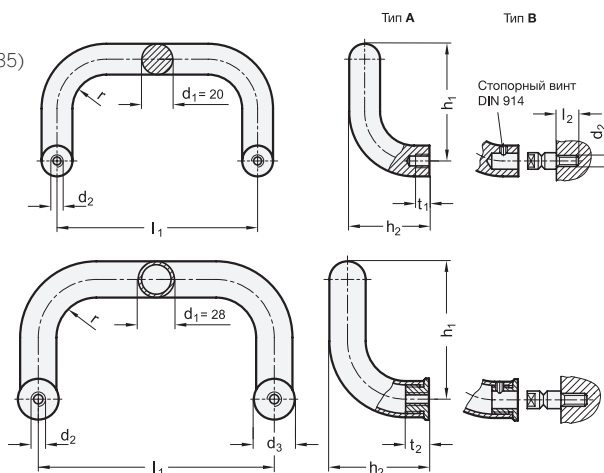
П-образные ручки для ящиков и шкафов из нержавеющей стали GN 426.6 могут устанавливаться с задней стороны (тип A), а также со стороны оператора (тип B). В этом случае шпилька сначала ввинчивается со стороны машины, а затем ручка проталкивается и фиксируется с помощью стопорного винта.

Оба способа монтажа обеспечивают установку пары ручек в противоположном положении. Этот способ может быть использован, например, на дверях (двойная ручка). Может потребоваться крепежный винт нестандартной длины l₂.

Производственный процесс (гибка) позволяет производить ручки **нестандартной длины** в относительно небольших количествах.

ТЕХНИЧЕСКАЯ ИНФОРМАЦИЯ

- Характеристики нержавеющей стали (см. стр. A26)
- Информация по максимально допустимой нагрузке (см. стр. A35)



*Добавьте типы "П"-образных ручек для ящиков и шкафов (А или В)

GN 426.6

STAINLESS STEEL

Описание	d ₁	l ₁ ±0.5	l ₁ ±0.3	d ₂	d ₃	h ₁	h ₂	l ₂	r ≈	t ₁	t ₂	△
GN 426.6-20-200-*	20	200	200	M 8	-	105	68	20	22	15	-	1094
GN 426.6-20-300-*	20	300	300	M 8	-	105	68	20	22	15	-	1357
GN 426.6-28-250-*	28	250	250	M 10	32	128	90	20	32	-	17	820
GN 426.6-28-350-*	28	350	350	M 10	32	128	90	20	32	-	17	950
GN 426.6-28-500-*	28	500	500	M 10	32	128	90	20	32	-	17	1160

Массовый тип А

