

Ручки под палец

Технополимер

МАТЕРИАЛ

Технополимер на основе полиамида (ПА).

СТАНДАРТНЫЕ ИСПОЛНЕНИЯ

Глухие отверстия для монтажа с помощью двух винтов-саморезов для пластиковых материалов Ø 3,5 (UNI ISO 7049), не входят в комплект поставки.

Максимальный момент затяжки саморезов: 1,2 [Н м].

- **MFH-AF**: в 4 стандартных цветах: чёрный, оранжевый, серый, красный, матовая отделка.

- **MFH-AF-CLEAN**: белый цвет, аналогичный RAL 9002, матовая отделка.

- **MFH-CR**: хромированный, матовая отделка.

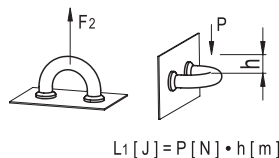


ВЫСОКАЯ ХИМИЧЕСКАЯ УСТОЙЧИВОСТЬ (для MFH-CR)

Хромирование придаёт поверхности блеск, облегчает её очистку.

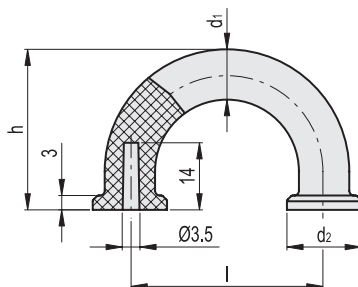
Хромированные поверхности устойчивы к износу, царапинам и ударам.

Лабораторные испытания, проведённые при температуре окружающей среды (23 °С), подтвердили устойчивость поверхности к моющим средствам, ацетону, этиловому спирту, муравьиной кислоте, хлорным растворам.



ТЕХНИЧЕСКИЕ ДАННЫЕ

Напряжение при растяжении и прочность на удар: значения F2 и L1, указанные в таблице, были получены во время испытаний на разрыв, выполненных на соответствующем динамометрическом оборудовании при температуре окружающей среды и в условиях испытаний, показанных на рисунке.



* Заполните показатель цвета, например: 138201-C2 MFH-30-AF 3.5-C2

C9	C2	C3	C6
RAL9005	RAL2004	RAL7035	RAL3000

MFH-AF

Код	Описание	l	d1	d2	h	F2 [N]	L1 [J]	⚖
138201-*	MFH-30-AF 3,5-*	29,5	9	12	27	2300	6	6
138221-*	MFH-40-AF 3,5-*	39,5	10	15	33,5	2300	10	9

MFH-AF-CLEAN

Код	Описание	l	d1	d2	h	F2 [N]	L1 [J]	⚖
151456	MFH-30-AF 3,5 CLEAN	29,5	9	12	27	2300	6	6
151458	MFH-40-AF 3,5 CLEAN	39,5	10	15	33,5	2300	10	9

MFH-CR

Код	Описание	l	d1	d2	h	F2 [N]	L1 [J]	⚖
152501	MFH-30-AF 3,5-CR	29,5	9	12	27	2300	6	6
152511	MFH-40-AF 3,5-CR	39,5	10	15	33,5	2300	10	9