

## Трубки для ручек

с винтовым пазом

### ХАРАКТЕРИСТИКИ

Алюминий

с пластиковым покрытием  
чёрный цвет RAL 9005, текстурированная отделка **SW**  
(доступны длиной до 3000 мм)

анодированное покрытие, естественный цвет **EL**  
(доступна длина до 2600 мм)

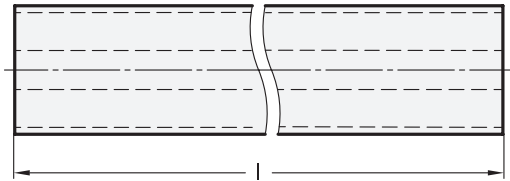
### ИНФОРМАЦИЯ

Трубки для ручек GN 930 с винтовым пазом предназначены для использования в различных ручках труб (например, GN 333) (см. стр. 498).

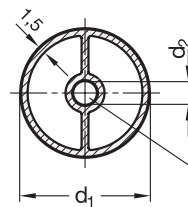
Для областей применений, не требующих оснований ручки, винтовой паз обеспечивает очень экономичное решение для крепления с помощью самонарезающих винтов. Ручки длины  $l$ , перечисленные в таблице, поставляются со склада. В зависимости от отделки доступна любая длина до 3000 мм.

### ПО ОТДЕЛЬНОМУ ЗАКАЗУ

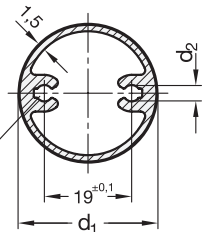
Пластиковая крышка черного или светло-серого цвета для трубки  $\varnothing 28$



Конструкция для  $d_1 = 20$  и  $28$



Конструкция для  $d_1 = 30$



Винтовой канал

\* Добавьте индекс цвета трубок для ручек (SW или EL)

**SW** **EL**  
RAL9005 anodized

### GN 930

Описание	$d_1 \pm 0.25$	$l \pm 0.25$	$d_2$	Для резьбовых саморезующих винтов DIN 7500	$\varnothing$
GN 930-20-194-*	20	194	4.5	M 5	63
GN 930-20-244-*	20	244	4.5	M 5	80
GN 930-20-294-*	20	294	4.5	M 5	98
GN 930-20-394-*	20	394	4.5	M 5	134
GN 930-28-192-*	28	192	5.5	M 6	140
GN 930-28-242-*	28	242	5.5	M 6	160
GN 930-28-292-*	28	292	5.5	M 6	180
GN 930-28-392-*	28	392	5.5	M 6	200
GN 930-28-492-*	28	492	5.5	M 6	240
GN 930-28-592-*	28	592	5.5	M 6	280
GN 930-30-189-*	30	189	3.6	M 4	140
GN 930-30-289-*	30	289	3.6	M 4	180
GN 930-30-389-*	30	389	3.6	M 4	220
GN 930-30-489-*	30	489	3.6	M 4	260
GN 930-30-589-*	30	589	3.6	M 4	300
GN 930-30-989-*	30	989	3.6	M 4	570