

## Плунжерные зажимы усиленного типа

для нажимно-вытяжного зажима

### ХАРАКТЕРИСТИКИ

#### Типы

- Тип **ASD**: Зажим путём поворота ручки влево
- Тип **ASS**: Зажим путём поворота ручки вправо

#### Корпус

Латунь: типоразмер 70

Сталь: размер 160

- кованные
- чёрный цвет, лакированный

#### Детали из листового металла

Науглероденная сталь C10

Оцинковка, пассивирование (воронение)

#### Плунжер

Сталь St 37

Оцинковка, пассивирование (воронение)

#### Все подвижные части

смазаны специальной смазкой

#### Рукоятка

Твёрдый маслостойкий пластик, цвет красный



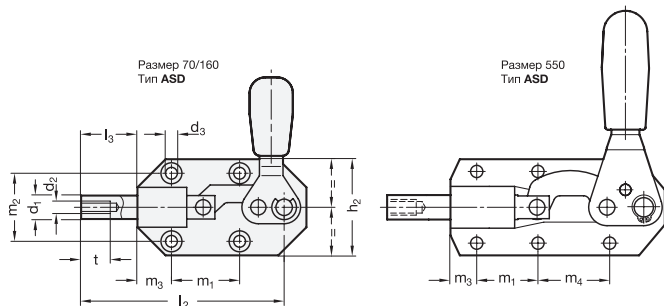
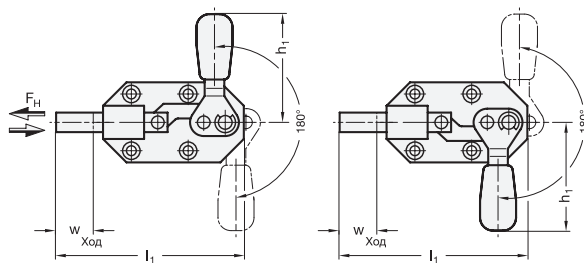
### ИНФОРМАЦИЯ

Плунжерные зажимы усиленного типа GN 844 известны своей малой высотой во всех зажимных положениях. Они могут использоваться для создания очень высоких удерживающих усилий благодаря их большому и прочному корпусу.

- Общая информация о шарнирных зажимах (см. стр. 1560)

### АКСЕССУАРЫ

- Держатели для зажимных болтов (см. стр. 1623)



Тип ASS является зеркальным отображением типа ASD

### GN 844

Описание	Размер	F <sub>H</sub> в Н	a	b	d1	d2	d3	h1 ≈	h2	l1 ≈	l2 ≈	l3 ≈	m1	m2	m3	m4	s	t	w	⚖️
GN 844-70-ASD	70	900	12	19,5	8,5	M 6	4,3	49	36	86	77	22	26	26	13	-	6	12	20	162
GN 844-160-ASD	160	1300	15	25	11	M 6	5,5	79	46	117	107	32	36,5	33,5	11,5	-	7	12	30	320
GN 844-550-ASD	550	4500	20	32	14	M 8	7	113	55	165	153	42	35	41	15	41	7	16	42	700
GN 844-70-ASS	70	900	12	19,5	8,5	M 6	4,3	49	36	86	77	22	26	26	13	-	6	12	20	160
GN 844-160-ASS	160	1300	15	25	11	M 6	5,5	79	46	117	107	32	36,5	33,5	11,5	-	7	12	30	350
GN 844-550-ASS	550	4500	20	32	14	M 8	7	113	55	165	153	42	35	41	15	41	7	16	42	700

