

Грибовидные ручки

Технополимер с покрытием "soft-touch" с линзой

МАТЕРИАЛ

Высокоэластичный технополимер на основе полипропилена (ПП) с покрытием "soft-touch" из термопластичного эластомера ТПЭ), химически связанный, твердость 70 по Шору по шкале А, чёрный цвет, матовая отделка.

Материал покрытия сертифицирован в соответствии с FDA (Управление по контролю за продуктами и лекарствами США).

УВЕЛИЧИТЕЛЬНЫЕ ЛИНЗЫ

Технополимер на основе прозрачного полиамида (РА-Т). Сборка с прессовой посадкой. Улучшают видимость этикеток.

СТАНДАРТНОЕ ИСПОЛНЕНИЕ

Глухое отверстие без резьбы.

Упругое соединение, сборка с прессовой посадкой на балки из тянутого материала с допуском h9, не подвержено воздействию вибраций и препятствует соскальзыванию ручки (см. Технические данные на стр. А13).

АКСЕССУАРЫ ПО ОТДЕЛЬНОМУ ЗАКАЗУ

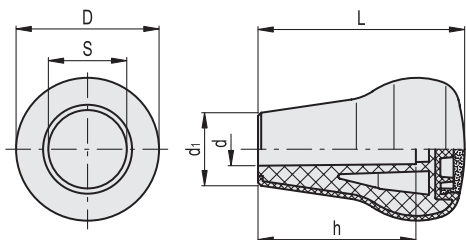
Самоклеящиеся этикетки МА. (на стр. 551) со стандартными знаками и символами заказываются отдельно.

ИНСТРУКЦИИ ПО МОНТАЖУ

1. Установите ручку, без увеличительных линз, на слегка скошенный конец вала и надавите насколько возможно рукой или с помощью небольшого пресса. Также можно отстучать ручку пластиковым или деревянным молотком пока она твердо не станет на месте. В этом случае мы настоятельно рекомендуем накрыть ручку тканью или другим мягким материалом для предотвращения возникновения каких-либо повреждений поверхности.
2. Прикрепите самоклеящуюся этикетку (с печатью на клейкой стороне) на внутреннюю поверхность увеличительной линзы, приглаживая с центра к краям во избежание возникновения воздушных пузырей. Установите увеличительную линзу в углубление на лицевой поверхности ручки, осторожно постукивая деревянным или пластиковым молотком, пока она твердо не встанет на месте. Таким образом этикетка будет защищена водонепроницаемой увеличительной линзой.



ELESA Original design



Код	Описание	D	L	d	S	d1	h	△
26672	IEL.65 N-10-H SOFT	45	65	10	25	23	50	56
26671	IEL.65 N-12-H SOFT	45	65	12	25	23	50	55

