

## Грибовидные ручки с боковыми лепестками

Технополимер с покрытием "soft-touch" и увеличительной линзой

### МАТЕРИАЛ

Высокоэластичный технополимер на основе полипропилена (ПП) с покрытием "soft-touch" из термопластичного эластомера (ТПЭ), химически связанный, твёрдость 70 по Шору по шкале А, чёрный цвет, матовая отделка.

Материал покрытия сертифицирован в соответствии с FDA (Управление по контролю за продуктами и лекарствами США).

### УВЕЛИЧИТЕЛЬНЫЕ ЛИНЗЫ

Прозрачный технополимер на основе полиамида (ПА-Т). Стойкий к растворителям, маслам, смазкам, бензину и другим химическим веществам (избегайте контакта со спиртом). Сборка с прессовой посадкой. Улучшает видимость этикеток.

### СТАНДАРТНОЕ ИСПОЛНЕНИЕ

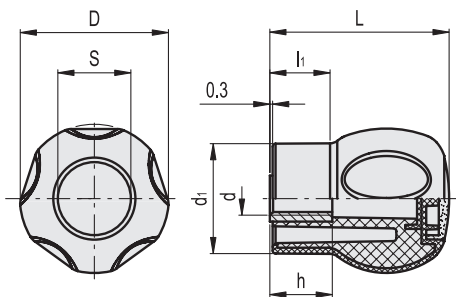
Втулка из латуни, резьбовое отверстие.

### АКСЕССУАРЫ ПО ОТДЕЛЬНОМУ ЗАКАЗУ

Самоклеющиеся этикетки МА. (на стр. 551) со стандартными знаками и символами заказываются отдельно.

### ИНСТРУКЦИИ ПО УСТАНОВКЕ ЭТИКЕТКИ

Прикрепите самоклеющуюся этикетку (с печатью на клейкой стороне) на внутреннюю поверхность увеличительной линзы, приглаживая с центра к краям во избежание возникновения воздушных пузырей. Установите увеличительную линзу в углубление на лицевой поверхности ручки, осторожно постукивая деревянным или пластиковым молотком, пока она твёрдо не встанет на месте. Таким образом этикетка будет защищена водонепроницаемой увеличительной линзой.



Код	Описание	D	L	d6H	S	d1	h	l1	Δ
245104	EBK.43 B-M8-H-SOFT	43	53.5	M8	20	32.5	18	17.5	72
245106	EBK.43 B-M10-H-SOFT	43	53.5	M10	20	32.5	18	17.5	71
245204	EBK.50 B-M8-H-SOFT	50	60	M8	25	37	20	20	85
245206	EBK.50 B-M10-H-SOFT	50	60	M10	25	37	20	20	82
245208	EBK.50 B-M12-H-SOFT	50	60	M12	25	37	20	20	80