

Зажимы пневматические

ХАРАКТЕРИСТИКИ

Тип

- Тип **VI**: прихват вертикальный

Сталь С45

Чернение

Макс. давление 10 бар

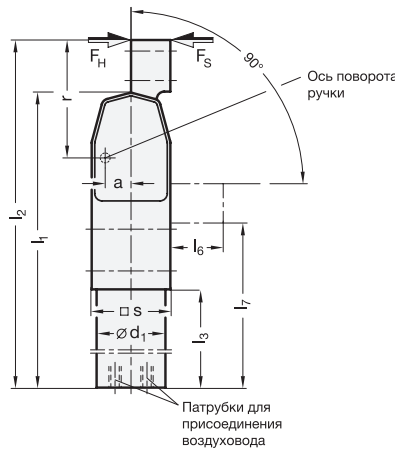
ИНФОРМАЦИЯ

Максимальный фиксирующий момент пневматических зажимов GN 865 достигается после того, как прихват дошёл до конца своего хода. По этой причине рабочий ход должен быть максимальным.

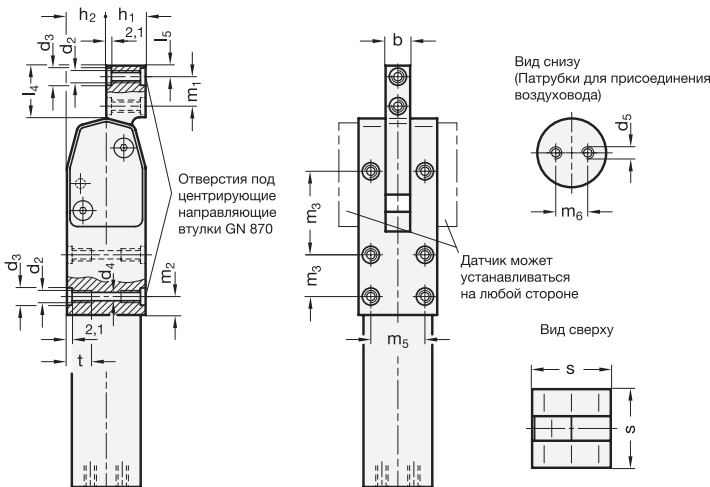
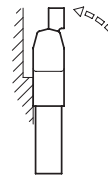
- Информация для механических зажимов (см. стр. 1632)

ТЕХНИЧЕСКАЯ ИНФОРМАЦИЯ

- Основные допуски по стандартам ISO (см. стр. A21)



Принцип действия



GN 865

Описание	Размер	Макс. фиксирующий момент в Н м при 6 бар	F _H в Н	F _S в Н	a	b	d ₁ -0.2h8	d ₂	d ₃ H8	d ₄	d ₅	h ₁	h ₂	l ₁ -0.5	l ₂ -0.5	l ₃	l ₄	l ₅	l ₆	l ₇ -0.5±0.01	m ₁ ±0.01	m ₂ ±0.01	m ₃ ±0.01	m ₄ ±0.01	m ₅	m ₆	r	s	t	Δ
GN 865-20-BI	20	60	2300	1250	10.5	10	28	M 5	7	4.2	M 5	16	16	150	171	70	21	4.5	21	97	12	7.5	17	34	22	13	47.5	32	13	620
GN 865-32-BI	32	150	3040	2220	15.5	12	40	M 6	9	5	G 1/8	21	21	206	237	91	31	6	31	133	18	10	25	51	30	22	67.5	42	15	1520
GN 865-40-BI	40	300	4060	3640	18.5	16	50	M 8	11	6.8	G 1/8	26	26	244	282	104	38	7.5	38	155	22	13	30	62	37	25	82.5	52	18	2800
GN 865-50-BI	50	475	7200	4900	21.5	18	60	M 10	13	8.5	G 1/8	31	31	279	323	110.5	44	8	44	174	27	12	47	71.5	44	35	96.5	62	21	4000

