

Ручки управления с накаткой

Алюминий

ХАРАКТЕРИСТИКИ

Типы

- Тип **N**: нейтральный
- Тип **M**: со стрелкой
- Тип **S**: с делениями шкалы 0...9, 20

Алюминий

анодированное покрытие, естественный цвет

Шкала (тип S) и стрелка (тип M)

выгравированный с лазерной точностью

Установочный винт из нержавеющей стали DIN 916 с внутренним шестигранником и зубчатым контактом

ИНФОРМАЦИЯ

Ручки управления GN 723.4 можно использовать вместе с опорными фланцами GN 723.3, которые обеспечивают следующие преимущества:

- они имеют опорную отметку для совмещения со шкалой ручки управления;
- они обеспечивают дополнительную опору для вала управления;
- вариант исполнения с упорным кольцом предотвращает случайное перемещение из-за вибрации.

Шкала и стрелка на ручках управления не стираются и легко читаются. Кроме того, на стандартную шкалу (тип S) можно нанести градуировку любого типа.

Укажите дизайн, а также тип, положение и последовательность нумерации шкалы – см. схему ручек со шкалой на странице заказа «Как заказать градуировку» (см. стр. 594).

АКСЕССУАРИ

- Опорные фланцы GN 723.3 (см. стр. 605) необходимо заказывать отдельно

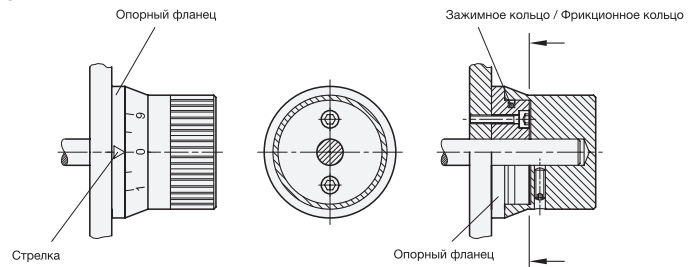
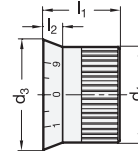
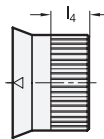
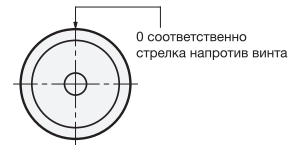
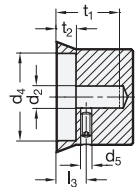
ПО ОТДЕЛЬНОМУ ЗАКАЗУ

- специальные градуировки см. "Как заказать градуировку" (см. стр. 594)

ТЕХНИЧЕСКАЯ ИНФОРМАЦИЯ

- Основные допуски по стандартам ISO (см. стр. A21)

РУЧКИ УПРАВЛЕНИЯ GN 723.4 МОГУТ БЫТЬ ОБЪЕДИНЕНЫ С ОПОРНЫМИ ФЛАНЦАМИ GN 723.3



*Добавьте типы ручек управления с накаткой (N, M или S)

N нейтральный
M со стрелкой
S со шкалой

GN 723.4

Описание	d1	d2 H8	d3 -0.2	d4	d5	l1	l2	l3	l4	t1	t2	ΔΔ
GN 723.4-27-B6-*	27	B 6	33.5	23.5	M 4	25.5	7.5	10.5	12.5	23.5	7.5	38
GN 723.4-34-B6-*	34	B 6	41	29.5	M 5	29.5	9.5	13.5	13	26.5	9.5	60
GN 723.4-34-B8-*	34	B 8	41	29.5	M 5	29.5	9.5	13.5	13	26.5	9.5	53
GN 723.4-42-B8-*	42	B 8	50	37.5	M 5	33.5	10.5	15.5	15	30.5	11.5	100
GN 723.4-42-B10-*	42	B 10	50	37.5	M 5	33.5	10.5	15.5	15	30.5	11.5	99