

Мини-замки

Литьё цинка под давлением / сталь

ХАРАКТЕРИСТИКИ

Типы

- Тип **DK**: Трёхгранный шпindelь под ключ (DK 6.5)
- Тип **VK**: Квадратный шпindelь под ключ (VK 6)
- Тип **SCH**: Шпindelь со шлицем
- Тип **SK**: С барашковыми ручками
- Тип **SCK**: С барашковыми ручками, запирающийся

Корпус замка

Литьё цинка под давлением, хромированное

Все другие детали

Оцинкованная сталь, воронёная пассивированная

Зажимной барашек (тип SK и SCK)

Цинк, литьё под давлением

С пластиковым покрытием, чёрный цвет, текстурированная поверхность

Ключ

Нейзильбер с пластиковой ручкой

Класс защиты IP65

через прокладку корпуса и кольцевое уплотнение



ИНФОРМАЦИЯ

Мини-замки GN 115.1 имеют меньшие размеры, чем замки GN 115. Они закрываются поворотом, ограниченным 90°, который перемещает язычок за дверную раму. Скосы на язычке облегчают закрывание двери.

Замки с различными рукоятками пригодны для дверей толщиной A от 7,5 до 19,5 мм.

Запираемый замок (тип SCK) поставляется с двумя ключами. Ключ вынимается в обоих конечных положениях.

В их стандартном исполнении, защёлки имеют одинаковый замок / одинаковый ключ.

Мини-замки GN 115.1 поставляются со свободно закреплённой защёлкой.

ТЕХНИЧЕСКАЯ ИНФОРМАЦИЯ

- Список типов замков (см. стр. 1456)

- Классы защиты IP (см. стр. A23)

АКСЕССУАРЫ

- Ключи GN 119.2 (см. стр. 1530)

- Заглушки GN 120 (см. стр. 1486)

ИНСТРУКЦИИ ПО СБОРКЕ И МОНТАЖУ

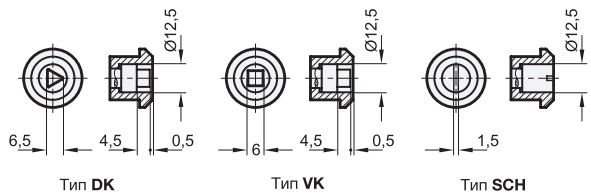
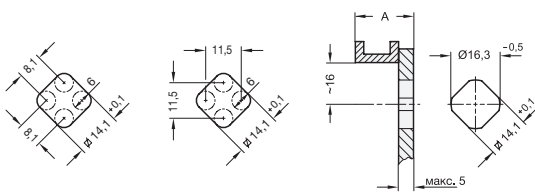
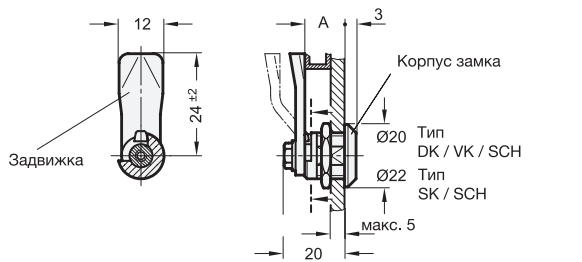
Для монтажа определите необходимый диаметр отверстия в двери, как показано на схематическом чертеже.

При монтаже замок проталкивается через проделанное отверстие насквозь. С обратной стороны надевается и прикручивается шестигранная гайка.

В серийном производстве **диаметр монтажного отверстия** в дверном полотне обычно создаётся пробивкой или лазерной резкой.

Для серий малых размеров и стальных листов толщиной менее 2 мм предпочтительно использовать пробойники GN 123 (см. стр. 1493) для листового металла.

Установочное отверстие нужного диаметра также может быть проделано сверлением / фрезерованием, как показано на чертежах.



* Дополните индексом типа мини-защёлки

DK VK SCH SK SCK

GN 115.1

Описание	Длина задвижки A	⚖
GN 115.1*-7,5	7,5	24
GN 115.1*-13,5	13,5	24
GN 115.1*-19,5	19,5	25

Массовый тип DK

