

Ручка с микровыключателем

Технополимер

МАТЕРИАЛ

Технополимер на основе полиамида (ПА), армированный стекловолокном, серо-чёрный цвет, матовая отделка.

МИКРОВЫКЛЮЧАТЕЛЬ С КНОПКОЙ

Устройство состоит из нормально разомкнутого контакта (NO) и нормально замкнутого контакта (NC).

Переключение осуществляется нажатием кнопки (однопозиционный контакт).

СВЕТОДИОДЫ

Индикаторы красного и зелёного цвета показывают состояние микровыключателя.

Подача напряжения 24 В пост. тока.

КРЫШКИ ВИНТОВ

Технополимер, серо-чёрный цвет, матовая отделка. Поставляется в собранном виде, снимается при помощи отвёртки.

СТАНДАРТНЫЕ ИСПОЛНЕНИЯ

Сквозные отверстия для винтов с цилиндрической головкой с шестигранным углублением.

- **EBR-SW-B-C:** оцинкованный разъём с 8 полюсами, задний осевой выход.
- **EBR-SW-B-F2.5:** 8-полюсный кабель, длина 2,5 м, задний выход.
- **EBR-SW-B-F2.5:** 8-полюсный кабель, длина 5 м, задний выход.
- **EBR-SW-D-C:** разъём из оцинкованной стали с 8 полюсами, боковой осевой выход.
- **EBR-SW-D-F2.5:** 8-полюсный кабель, длина 2,5 м, боковой выход.
- **EBR-SW-D-F5:** 8-полюсный кабель, длина 5 м, боковой выход.

ОСОБЕННОСТИ И СФЕРЫ ПРИМЕНЕНИЯ

Эти ручки обычно устанавливаются на дверях или защитных ограждениях машин. При правильном электрическом соединении и работающей машине загорается красный свет, а зелёный гаснет. Оператор, нажимая на кнопку, посредством внешнего контакта запрашивает доступ к защищённой области: в этом случае загорается зелёный свет, а красный гаснет. Ручка EBR-SW является идеальным сочетанием эргономичности, функциональности и компактности.

ТЕХНИЧЕСКИЕ ДАННЫЕ

Напряжение при растяжении и прочность на удар: значения F1, F2, L1 и L2, указанные в таблице, были получены во время испытаний на разрыв, выполненных на соответствующем динамометрическом оборудовании при температуре окружающей среды и в условиях испытаний, показанных на рисунке.

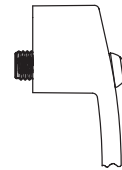
АКСЕССУАРЫ ПО ОТДЕЛЬНОМУ ЗАКАЗУ

FC-M12x1:: расширения с 8-полюсным осевым гнездовым разъёмом M12.



ERGOSTYLE®

EBR-SW-B-C



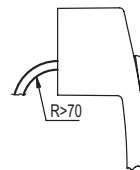
EBR-SW-L-C



EBR-SW-R-C



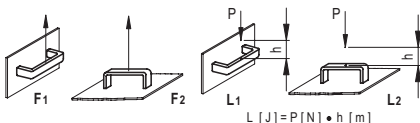
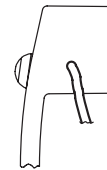
EBR-SW-B-F



EBR-SW-L-F



EBR-SW-R-F

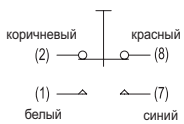


$$L [J] = P [N] \cdot h [m]$$

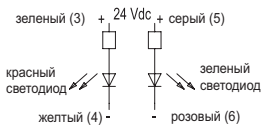
Контактный электрический кабель



выключатель

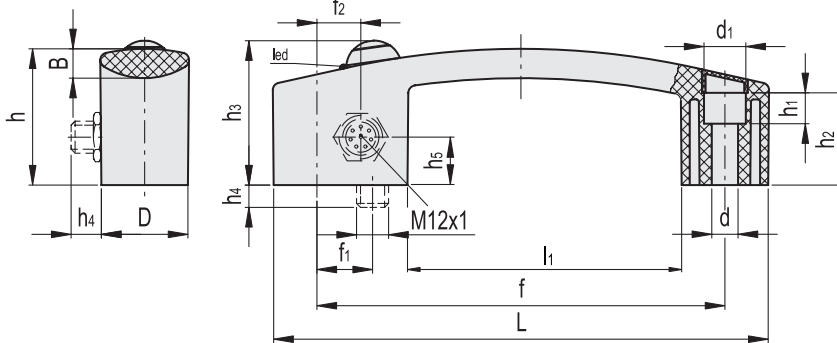


светодиоды
белый



Технические характеристики

Степени защиты IP	IP65
Срок службы	cicli 1 x 10 ⁶
Напряжение светодиодного света	24 Vdc ± 15%
Максимальное коммутируемое напряжение	max 28 Vdc / 30 Vac / max 1 A



Код	Описание	L	f	d	d1	f1	f2	D	h	h1	h2	h3	h4	h5	B	l1	F1 [N]	F2 [N]	L1 [J]	L2 [J]	⚖
260541-C1	EBR.150-SW-B-C	160	132±0.5	8.5	13.5	16	-	28	44	10	30	47	10	-	8.5	89	2800	2900	35	8	85
260542-C1	EBR.150-SW-B-F5	160	132±0.5	8.5	13.5	16	-	28	44	10	30	47	-	-	8.5	89	2800	2900	35	8	95
260546-C1	EBR.150-SW-B-F2.5	160	132±0.5	8.5	13.5	16	-	28	44	10	30	47	-	-	8.5	89	2800	2900	35	8	90
260551-C1	EBR.150-SW-D-C	160	132±0.5	8.5	13.5	-	14.5	28	44	10	30	47	13.5	13	8.5	89	2800	2900	35	8	85
260552-C1	EBR.150-SW-D-F5	160	132±0.5	8.5	13.5	-	14.5	28	44	10	30	47	-	13	8.5	89	2800	2900	35	8	95
260556-C1	EBR.150-SW-D-F2.5	160	132±0.5	8.5	13.5	-	14.5	28	44	10	30	47	-	13	8.5	89	2800	2900	35	8	90

