

## Замки с ключами

### Замок, цинковый сплав

#### ВТУЛКА

Цинковый сплав с медным покрытием.

#### ШТОК

Хромированный цинковый сплав.

#### ПЛАСТИНА НА ЛИЦЕВОЙ ПОВЕРХНОСТИ

Нержавеющая сталь.

#### ГАЙКА

M19 × 1 из латуни.

#### ПЛОСКАЯ ПРУЖИННАЯ ШАЙБА

Оцинкованная сталь (только для l1 = 13 и 16 мм).

#### ШАЙБА С ВНУТРЕННИМИ ЗУБЦАМИ

Оцинкованная сталь

#### ЗАПИРАЮЩИЙ РЫЧАГ

Оцинкованная сталь, толщина 2,5 мм.

Сборка с помощью шестигранной гайки M6 × 0,75 для l1=13, 16 и 18 мм, сборка с использованием винта M5 × 5 для l1 = 20 мм или винта M5 × 8 для l1 = 25 и 30 мм.

#### ДВА КЛЮЧА

Никелированная латунь, съёмный в двух положениях при 180°.

#### УГОЛ ПОВОРОТА

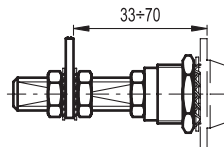
180°.

#### СТАНДАРТНЫЕ ИСПОЛНЕНИЯ

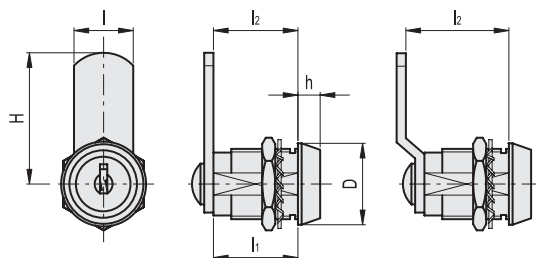
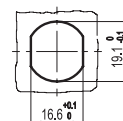
- **CS.**: замок с 400 различными комбинациями. Каждый замок имеет пару ключей с соответствующей комбинацией.
- **CSU.**: замок с одной комбинацией. Все замки открываются ключом с одной и той же комбинацией.

#### СПЕЦИАЛЬНЫЕ ИСПОЛНЕНИЯ И АКСЕССУАРЫ

- Запирающие рычаги других размеров.
- Латунный удлинитель с резьбой для далеко расположенного рычага, только для втулок длиной l1 = 20, 25 и 30 мм (код 421137 C.PQ M5/58).



Шаблон для сверления



### CS.

Код	Описание	D	H	l	l1	l2	h	⚙️
421411	CS.13-32-13	23	32	16	13	13	5	41
421413	CS.16-32-16	23	32	16	16	16	5	47
421415	CS.20-32-20	23	32	16	20	20	5	55
421417	CS.25-32-25	23	32	16	25	25	5	64
421419	CS.30-32-30	23	32	16	30	30	5	73
421431	CS.13-36-18	23	35.5	16	13	18	5	43
421433	CS.16-36-21	23	35.5	16	16	21	5	49
421435	CS.20-36-25	23	35.5	16	20	25	5	57
421437	CS.25-36-30	23	35.5	16	25	30	5	66
421439	CS.30-36-35	23	35.5	16	30	35	5	75

### CSU.

Код	Описание	D	H	l	l1	l2	h	⚙️
421451	CSU.13-32-13	23	32	16	13	13	5	41
421453	CSU.16-32-16	23	32	16	16	16	5	47
421455	CSU.20-32-20	23	32	16	20	20	5	55
421457	CSU.25-32-25	23	32	16	25	25	5	64
421459	CSU.30-32-30	23	32	16	30	30	5	73
421471	CSU.13-36-18	23	35.5	16	13	18	5	43
421473	CSU.16-36-21	23	35.5	16	16	21	5	49
421475	CSU.20-36-25	23	35.5	16	20	25	5	57
421477	CSU.25-36-30	23	35.5	16	25	30	5	66
421479	CSU.30-36-35	23	35.5	16	30	35	5	75