

Ручка с безопасным закрывающим устройством

Технополимер

МАТЕРИАЛ

Технополимер на основе полиамида (ПА), армированный стекловолокном, с профильным пазом, защищённым от несанкционированного вмешательства, серо-чёрный цвет, матовая отделка.

УСТАНОВОЧНЫЙ ШТИФТ

Штифт из нержавеющей стали AISI 304 с кнопкой из технополимера, имеющей боковую цилиндрическую поверхность красного цвета.

УСТРОЙСТВО УДЕРЖАНИЯ КЛЮЧА

Шарик и пружина из нержавеющей стали AISI 316.

КОЛПАЧКИ

Технополимер в цветах Ergostyle, гляцевая отделка; поставляется с ручкой, прессовая посадка, снимается при помощи отвёртки.

Доступны также в качестве аксессуаров, продаваемых отдельно (см. таблицу ECA).

Код	Описание	Крышки для
29831-*	ECA.B1.*	EBR.150

Для уточнения цвета необходимо дополнить артикул индексом (C1...C6).

СТАНДАРТНОЕ ИСПОЛНЕНИЕ

Сквозные отверстия для винтов с цилиндрической головкой с шестигранным углублением.

ПРОФИЛЬНЫЙ ЗАЩИТНЫЙ КЛЮЧ С ЗАЩИТОЙ ОТ НЕСАНКЦИОНИРОВАННОГО ВМЕШАТЕЛЬСТВА (ЗАКАЗЫВАЕТСЯ ОТДЕЛЬНО)

- **CSN (код 6951)**: складной ключ из технополимера на основе полиацетала (POM), красный цвет, вставка из нержавеющей стали.

ФУНКЦИОНИРОВАНИЕ ЗАЩИТНОГО УСТРОЙСТВА

Двери с ручкой EBR-CH может открыть только уполномоченное лицо, вставив профильный ключ с защитой от несанкционированного вмешательства в соответствующий паз. Блокировка: нажимайте кнопку шпингалета, пока конец красного цвета полностью не исчезнет и устройство не защёлкнется. Ключ не должен быть вставленным при закрытии шпингалета.

Открытие: вставьте ключ (не поворачивая его) и нажмите на него до щелчка.

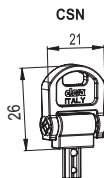
Пружинная система обеспечивает удержание ключа, пока он остается вставленным в соответствующий паз во время обычных операций открывания и закрывания двери.

ТЕХНИЧЕСКИЕ ДАННЫЕ

Напряжение при растяжении и прочность на удар: значения F1, F2, L1 и L2, указанные в таблице, были получены во время испытаний на разрыв, выполненных на соответствующем динамометрическом оборудовании при температуре окружающей среды и в условиях испытаний, показанных на рисунке.

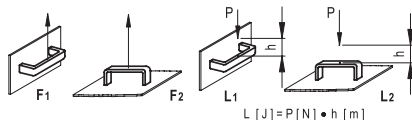
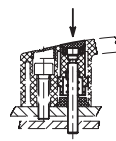
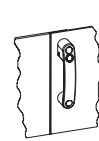
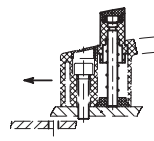
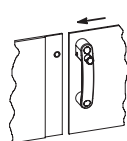
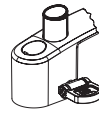
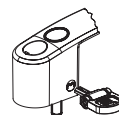
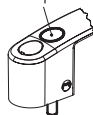


ERGOSTYLE®

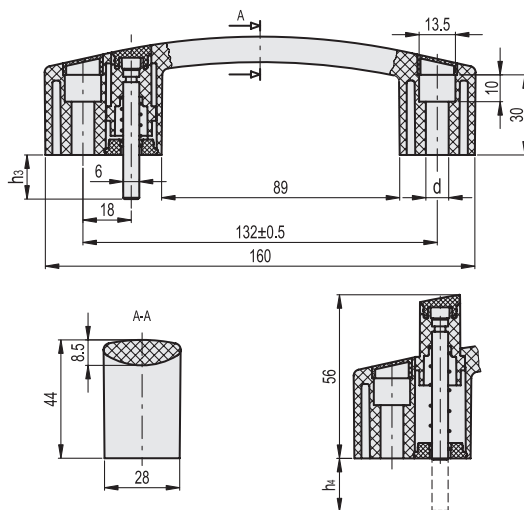


Закрывание стопорная кнопка

Открывание



$$L [J] = P[N] \cdot h [m]$$



* Заполните показатель цвета, например: 260521-C2 EBR.150-CH-6-16-C2

C1
 C2
 C3
 C4
 C5
 C6
 RAL7021 RAL2004 RAL7035 RAL1021 RAL5024 RAL3000

Код	Описание	h3	h4	d	F1 [N]	F2 [N]	L1 [J]	L2 [J]	⚖
260521-*	EBR.150-CH-6-16-*	16	-	6.5	2800	2900	35	8	86
260523-*	EBR.150-CH-6-52-*	52	36	6.5	2800	2900	35	8	116
260525-*	EBR.150-CH-6-60-*	60	44	6.5	2800	2900	35	8	120
260527-*	EBR.150-CH-6-65-*	65	49	6.5	2800	2900	35	8	124
260529-*	EBR.150-CH-6-81-*	81	65	6.5	2800	2900	35	8	132
260531-*	EBR.150-CH-8-16-*	16	-	8.5	2800	2900	35	8	90
260533-*	EBR.150-CH-8-52-*	52	36	8.5	2800	2900	35	8	120
260535-*	EBR.150-CH-8-60-*	60	44	8.5	2800	2900	35	8	126
260537-*	EBR.150-CH-8-65-*	65	49	8.5	2800	2900	35	8	132
260539-*	EBR.150-CH-8-81-*	81	65	8.5	2800	2900	35	8	140