

Замок с защёлкой и пружиной

Фиксирующее расстояние A1 / A2 регулируется

ХАРАКТЕРИСТИКИ

- Корпус
Цинк, литый под давлением
- коррозионностойкий, покрытие ZNDG Pass. nano®
- окрашенный антрацитом
- Установочная муфта
Сталь
- с пластиковым покрытием, чёрный цвет
- Матовая текстурированная поверхность
- Рабочая кнопка / направляющая
Пластик (полиамид ПА)
- Чёрный цвет, матовая отделка
- Нажимная кнопка
Пластик (полиамид ПА)
- Светло-серый цвет
- Шестигранная гайка
Оцинкованная сталь, воронёная пассивированная

ИНФОРМАЦИЯ

Пружинящие замки GN 315 отличаются радиальной, подпружиненной направляющей, приводящей к запирающему действию. При закрытии двери блокировка происходит автоматически. Скошенный язычок сначала отходит, скользя по надлежащим образом установленному упору, а затем перемещается в блокирующее положение под действием нажимной пружины. Дверь отпирается с помощью кнопки. Для управления дверью эти пружинящие замки снабжены рабочей кнопкой.

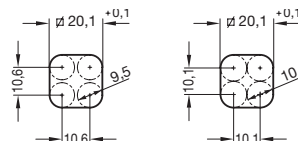
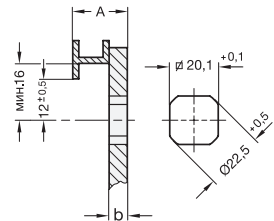
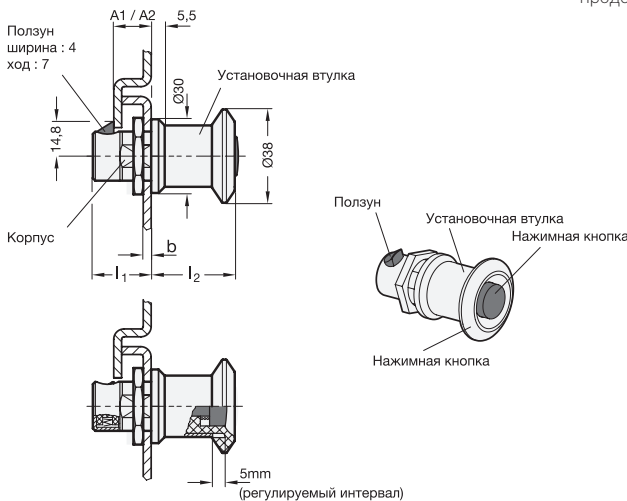
ТЕХНИЧЕСКАЯ ИНФОРМАЦИЯ

- Характеристики пластика (см. стр. A2)



ИНСТРУКЦИИ ПО СБОРКЕ И МОНТАЖУ

Эти пружинные замки способны фиксировать дверь, но не прижимать её. Вот почему важно установить фиксирующее расстояние A (дверь + ширина рамы) с максимальной точностью. Для пружинящих замков GN 315 фиксирующее расстояние можно плавно регулировать с помощью установочной муфты, осуществляя регулировку посредством прецизионной резьбы. Это значительно облегчает установку. Для монтажа определите необходимый диаметр отверстия в двери, как показано на схематическом чертеже. Пружинящий замок вставляется через отверстие спереди и закрепляется с задней стороны шестигранной гайкой. В серийном производстве **монтажное отверстие** в дверном полотне обычно создается пробивкой или лазерной резкой. Для серий малых размеров и стальных листов толщиной менее 2 мм предпочтительно использовать пробойники GN 123 (см. стр. 1493) для листового металла. Установочное отверстие нужного диаметра также может быть проделано сверлением / фрезерованием, как показано на чертежах.



GN 315

Описание	Длина захвата мин.	Длина захвата макс.	b макс.	l1	l2	⚖
GN 315-A1	18	23	10.5 15.5	26.5 31.5	34 29	100
GN 315-A2	23	28	15.5 20.5	31.5 36.5	34 29	141