

GN 702



Замки

с 4 стопорными положениями (4 x 90°)

ХАРАКТЕРИСТИКИ

Типы

- Тип **A**: с фланцем для наружного монтажа
- Тип **B**: с внутренней резьбой
- Тип **C**: с наружной резьбой

Защёлка

Цинк, литьё под давлением, с пластиковым покрытием
Чёрный цвет RAL 9005, текстурная отделка **SW**

Красный цвет RAL 3000, текстурированная отделка **RS**

Стопорный механизм

Тип A

Литьё цинка под давлением / пластик

Тип B / тип C

Сталь / пластик

Стальные детали оцинкованные, с пассивацией

Соединительный фланец, цинк, литьё под давлением

С пластиковым покрытием, чёрный цвет, матовая поверхность



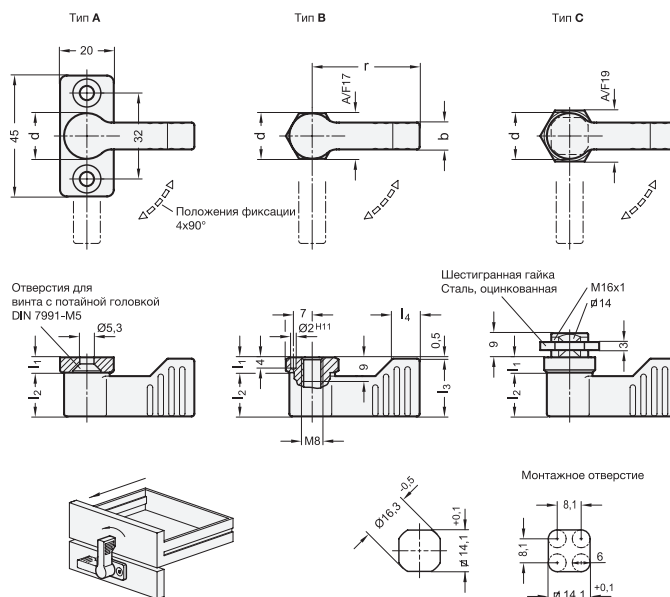
ИНФОРМАЦИЯ

Замки GN 702 особенно подходят для облегчённого применения, без динамических нагрузок, например, для запираания ящиков. Для установки замков типа C на поверхности крепления должны быть предусмотрены отверстия, как показано на схеме ниже.

Эти монтажные отверстия обычно проделываются с помощью штамповки или лазера.

Для серий малых размеров и стальных листов толщиной менее 2 мм предпочтительно использовать пробойники GN 123 (см. стр. 1493) для листового металла.

Монтажные отверстия также могут быть сделаны путём сверления / фрезерования.



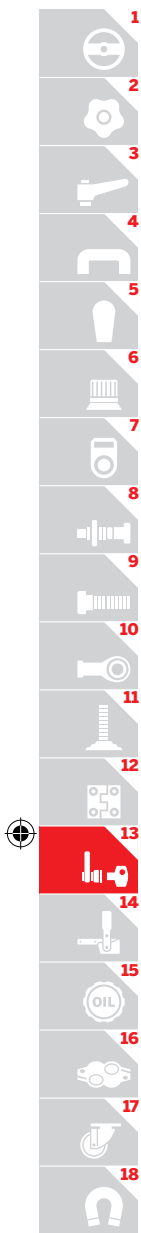
* Дополните индексом типа стопора

A с фланцем для поверхностного монтажа **B** с внутренней резьбой **C** с наружной резьбой

GN 702

Описание	d	r	b	l1 ≈	l2	l3 мин.	l4	⚖
GN 702-17-40-*-RS	17	40	10	5.5	16.5	21.5	11	72
GN 702-17-40-*-SW	17	40	10	5.5	16.5	21.5	11	73
GN 702-17-55-*-RS	17	55	10	5.5	16.5	21.5	11	80
GN 702-17-55-*-SW	17	55	10	5.5	16.5	21.5	11	80

Массовый тип A



Замки 13