

## П-образные ручки для ящиков и шкафов

Сталь/алюминий/нержавеющая сталь

### ХАРАКТЕРИСТИКИ

#### Вариант исполнения из стали

Сталь

с пластиковым покрытием  
чёрный цвет RAL 9005, текстурированная отделка **SW**

хромирование **CR**  
чернение **BT**

Упорные шайбы  
цинковое литье под давлением, никелирование

#### Вариант исполнения из алюминия

Алюминий **AL**

с пластиковым покрытием  
чёрный цвет RAL 9005, текстурированная отделка **SW**  
серебряный цвет RAL 9006, текстурированная отделка **SR**  
красный цвет RAL 3000, текстурированная отделка **RS**

Упорные шайбы  
Нержавеющая сталь AISI 303

анодированное покрытие, естественный цвет **EL**

#### Вариант исполнения из нержавеющей стали

- AISI 303/AISI 304 (A2) **NI**  
- матовая отделка, дробеструйная обработка **GS**  
- электрополирование **EP**

Нержавеющая сталь AISI 316L **A4**

матовая отделка, дробеструйная обработка **GS**

Упорные шайбы  
Нержавеющая сталь AISI 303/AISI 316L



### ИНФОРМАЦИЯ

П-образные ручки для ящиков и шкафов GN 425 Ø 8 мм и Ø 10 мм снабжены двумя упорными шайбами, которые гарантируют прочное крепление даже при больших отверстиях в шкафу или ящичке. Шайбы поставляются не закрепленными на ручке.

Хромированная конструкция пригодна для наружного использования только при определённых условиях.

Следует отдавать предпочтение варианту конструкции из нержавеющей стали.

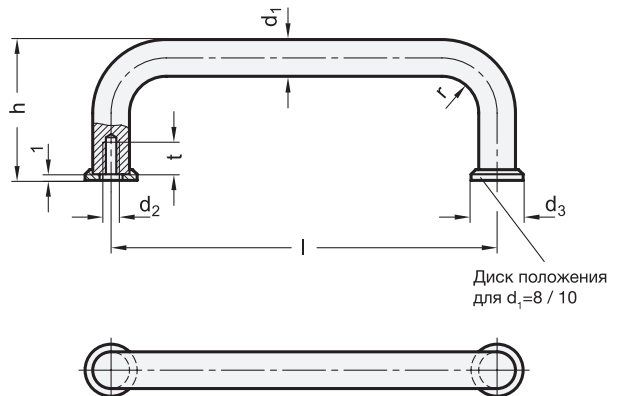
Производственный процесс (гибка) позволяет производить ручки **нестандартной длины** в относительно небольших количествах.

### ПО ОТДЕЛЬНОМУ ЗАКАЗУ

- Вариант из нержавеющей стали A4, электрополирование

### ТЕХНИЧЕСКАЯ ИНФОРМАЦИЯ

- Информация по максимально допустимой нагрузке (см. стр. A35)



\* Добавьте индекс цвета "П"-образных ручек для ящиков и шкафов (SW, CR или BT)

SW CR BT  
 RAL9005 хромированный черный

## GN 425

Описание	d1	l ±0.5	d2	d3	h	r	t мин.	△
GN 425-8-55-*	8	55**	M 4	12	35	10	8	40
GN 425-8-64-*	8	64	M 4	12	35	10	8	43
GN 425-8-88-*	8	88**	M 4	12	35	10	8	50
GN 425-8-96-*	8	96	M 4	12	35	10	8	56
GN 425-8-100-*	8	100	M 4	12	35	10	8	58
GN 425-8-120-*	8	120**	M 4	12	35	10	8	66
GN 425-8-128-*	8	128	M 4	12	35	10	8	69
GN 425-10-88-*	10	88**	M 5	15	43	12	12	88
GN 425-10-100-*	10	100	M 5	15	43	12	12	98
GN 425-10-120-*	10	120**	M 5	15	43	12	12	108
GN 425-10-180-*	10	180**	M 5	15	43	12	12	147
GN 425-10-200-*	10	200	M 5	15	43	12	12	160
GN 425-10-235-*	10	235**	M 5	15	43	12	12	183
GN 425-12-125-*	12	125	M 6	-	51	14	12	165
GN 425-12-160-*	12	160	M 6	-	51	14	12	196
GN 425-12-200-*	12	200	M 6	-	51	14	12	230
GN 425-12-250-*	12	250	M 6	-	51	14	12	274
GN 425-16-160-*	16	160	M 6	-	59	18	12	371
GN 425-16-200-*	16	200	M 6	-	59	18	12	430
GN 425-16-250-*	16	250	M 6	-	59	18	12	503
GN 425-16-300-*	16	300	M 6	-	59	18	12	581

\* Добавьте индекс цвета "П"-образных ручек для ящиков и шкафов (SW, SR, RS или EL)

SW SR RS EL  
 RAL 9005 RAL 9006 RAL 3000 анодированный

## GN 425-AL

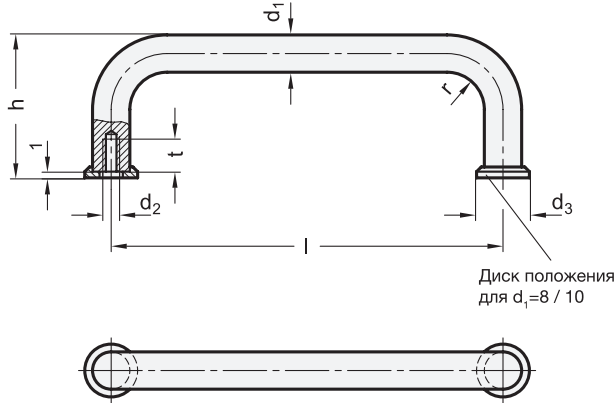
Описание	d1	l ±0.5	d2	d3	h	r	t мин.	△
GN 425-AL-8-55-*	8	55**	M 4	12	35	10	8	15
GN 425-AL-8-64-*	8	64	M 4	12	35	10	8	18
GN 425-AL-8-88-*	8	88**	M 4	12	35	10	8	20
GN 425-AL-8-96-*	8	96	M 4	12	35	10	8	22
GN 425-AL-8-100-*	8	100	M 4	12	35	10	8	24
GN 425-AL-8-120-*	8	120**	M 4	12	35	10	8	27
GN 425-AL-8-128-*	8	128	M 4	12	35	10	8	30
GN 425-AL-10-88-*	10	88**	M 5	15	43	12	12	34
GN 425-AL-10-100-*	10	100	M 5	15	43	12	12	37
GN 425-AL-10-120-*	10	120**	M 5	15	43	12	12	40
GN 425-AL-10-180-*	10	180**	M 5	15	43	12	12	60
GN 425-AL-10-200-*	10	200	M 5	15	43	12	12	80
GN 425-AL-10-235-*	10	235**	M 5	15	43	12	12	86
GN 425-AL-12-125-*	12	125	M 6	-	51	14	12	59
GN 425-AL-12-160-*	12	160	M 6	-	51	14	12	71
GN 425-AL-12-200-*	12	200	M 6	-	51	14	12	83
GN 425-AL-12-250-*	12	250	M 6	-	51	14	12	114
GN 425-AL-16-160-*	16	160	M 6	-	59	18	12	129
GN 425-AL-16-200-*	16	200	M 6	-	59	18	12	150
GN 425-AL-16-250-*	16	250	M 6	-	59	18	12	179
GN 425-AL-16-300-*	16	300	M 6	-	59	18	12	206

\*\* Подходит для 19" стоек и шкафов



4

Ручки П-образные



\* Добавьте индекс цвета "П"-образных ручек для ящиков и шкафов (GS или EP)

**GS** матовый дробеструйной обработки  
**EP** электрополированный

## GN 425-NI

STAINLESS STEEL

Описание	d1	Материал	l ±0.5	d2	d3	h	r	t мин.	Δ
GN 425-NI-8-55-*	8	AISI 303	55**	M 4	12	35	10	8	39
GN 425-NI-8-64-*	8	AISI 303	64	M 4	12	35	10	8	43
GN 425-NI-8-88-*	8	AISI 303	88**	M 4	12	35	10	8	53
GN 425-NI-8-96-*	8	AISI 303	96	M 4	12	35	10	8	57
GN 425-NI-8-100-*	8	AISI 303	100	M 4	12	35	10	8	60
GN 425-NI-8-120-*	8	AISI 303	120**	M 4	12	35	10	8	66
GN 425-NI-8-128-*	8	AISI 303	128	M 4	12	35	10	8	70
GN 425-NI-10-88-*	10	AISI 303	88**	M 5	15	43	12	12	91
GN 425-NI-10-100-*	10	AISI 303	100	M 5	15	43	12	12	95
GN 425-NI-10-120-*	10	AISI 303	120**	M 5	15	43	12	12	100
GN 425-NI-10-180-*	10	AISI 303	180**	M 5	15	43	12	12	146
GN 425-NI-10-200-*	10	AISI 303	200	M 5	15	43	12	12	161
GN 425-NI-10-235-*	10	AISI 303	235**	M 5	15	43	12	12	181
GN 425-NI-12-125-*	12	AISI 304	125	M 6	-	51	14	12	169
GN 425-NI-12-160-*	12	AISI 304	160	M 6	-	51	14	12	200
GN 425-NI-12-200-*	12	AISI 304	200	M 6	-	51	14	12	236
GN 425-NI-12-250-*	12	AISI 304	250	M 6	-	51	14	12	283
GN 425-NI-16-160-*	16	AISI 304	160	M 6	-	59	18	12	373
GN 425-NI-16-200-*	16	AISI 304	200	M 6	-	59	18	12	437
GN 425-NI-16-250-*	16	AISI 304	250	M 6	-	59	18	12	521
GN 425-NI-16-300-*	16	AISI 304	300	M 6	-	59	18	12	600

## GN 425-A4

STAINLESS STEEL

Описание	d1	Материал	l ±0.5	d2	d3	h	r	t мин.	Δ
GN 425-A4-10-88-GS	10	AISI 316L	88**	M 5	15	43	12	12	92
GN 425-A4-10-100-GS	10	AISI 316L	100	M 5	15	43	12	12	99
GN 425-A4-10-120-GS	10	AISI 316L	120**	M 5	15	43	12	12	111
GN 425-A4-10-180-GS	10	AISI 316L	180**	M 5	15	43	12	12	151
GN 425-A4-10-200-GS	10	AISI 316L	200	M 5	15	43	12	12	163
GN 425-A4-10-235-GS	10	AISI 316L	235**	M 5	15	43	12	12	185

\*\* Подходит для 19" стоек и шкафов

