

Чехлы

для карданных соединений DIN 808

ХАРАКТЕРИСТИКИ

Типы

- Тип **E**: для соединений с одним швом
- Тип **D**: для соединений с двумя швами

Тип E

Резина (CR)
Чёрный цвет

Тип D

Эластомер
Гладкий ПВХ
Чёрный цвет



ИНФОРМАЦИЯ

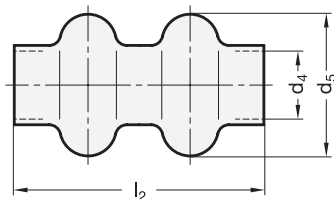
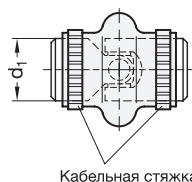
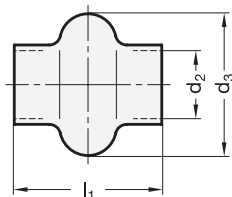
Чехлы GN 808.1 обеспечивают карданным соединениям полную защиту от проникновения грязи.

В то же время они могут быть заполнены смазкой, что обеспечивает длительное смазывание подшипников скольжения.

Чехлы закреплены на каждом конце с помощью двух кабельных стяжек, которые поставляются с каждым рукавом.

ТЕХНИЧЕСКАЯ ИНФОРМАЦИЯ

- Характеристики эластомера (см. стр. A32)



GN 808.1

Описание	d1	d2	d3	d4	d5	l1	l2	Δ
GN 808.1-16-D	16	-	-	16	35	-	55	10
GN 808.1-22-D	22	-	-	20	36	-	65	11
GN 808.1-25-D	25	-	-	24	44	-	70	25
GN 808.1-28-D	28	-	-	28	51	-	80	25
GN 808.1-32-D	32	-	-	32	62	-	90	51
GN 808.1-42-D	42	-	-	40	73	-	120	84
GN 808.1-50-D	50	-	-	50	90	-	155	101
GN 808.1-16-E	16	15	28	-	-	34	-	7
GN 808.1-22-E	22	20.5	40	-	-	45	-	20
GN 808.1-25-E	25	24.5	48	-	-	50	-	10
GN 808.1-28-E	28	27.5	52	-	-	56	-	20
GN 808.1-32-E	32	30.5	56	-	-	65	-	20
GN 808.1-36-E	36	35.5	66	-	-	72	-	24
GN 808.1-42-E	42	40	75	-	-	82	-	40
GN 808.1-45-E	45	45	84	-	-	95	-	50
GN 808.1-50-E	50	50	92	-	-	108	-	67
GN 808.1-58-E	58	56	100	-	-	122	-	60

