

Вилки

Технополимер

МАТЕРИАЛ

Специальный технополимер на основе полиамида (ПА), армированный стекловолокном.

СТАНДАРТНЫЕ ИСПОЛНЕНИЯ

Резьбовое отверстие.

- **FJT+PC:** с зажимным штифтом.
- **FJT+S:** со штифтом и упорным кольцом Зегера.

ОСОБЕННОСТИ И СФЕРЫ ПРИМЕНЕНИЯ

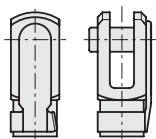
Вилки FJT. отлично подходят для приведения в действие, например, пневматических цилиндров, даже при наличии воды и влажности.

Особенности технополимерных вилок:

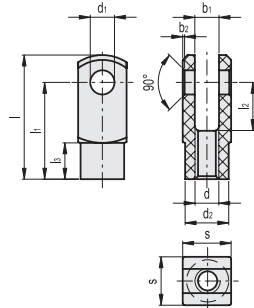
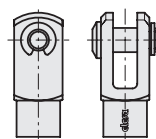
- полностью коррозионно-стойкие, даже при наличии влажности и химических веществ;
- высокая устойчивость к соляному туману;
- высокая механическая прочность к применяемым нагрузкам;
- лёгкость в сочетании с высокой устойчивостью;
- стойкие к непрерывным циклам мытья с использованием растворителей и моющих средств, поэтому они подходят, например, для применения в пищевой и фармацевтической промышленности;
- отличные амортизационные характеристики;
- уменьшение шумовых помех.



FJT+PC



FJT+S



Измерения сопротивления	Макс. статическая нагрузка при натяжении		Макс. поперечная нагрузка		
	Описание	кратковременная	непрерывная	кратковременная	непрерывная
		[Н]	[Н]	[Н]	[Н]
FJT-M6		1300	650	300	150
FJT-M8		2100	1050	650	325
FJT-M10		3000	1500	800	400
FJT-M10x1.25		3000	1500	800	400
FJT-M12		3500	1750	900	450
FJT-M12x1.25		3500	1750	900	450
FJT-M14		6100	3050	1000	500

Значения прочности являются результатом лабораторных испытаний, проведенных при комнатной температуре (23 °C).

FJT-PC

Код	Описание	d6H	d1	d2	l	l1	l2	l3	b1	b2	s	⚖
470201	FJT-M6+PC	M6	6	10	31	24	12	9	6	0.5	12	4
470211	FJT-M8+PC	M8	8	14	42	32	16	12	8	0.5	16	9
470221	FJT-M10+PC	M10	10	18	52	40	20	15	10	0.5	20	16
470222	FJT-M10x1.25+PC	M10x1.25	10	18	52	40	20	15	10	0.5	20	16
470231	FJT-M12+PC	M12	12	20	62	48	24	18	12	0.5	24	28
470232	FJT-M12x1.25+PC	M12x1.25	12	20	62	48	24	18	12	0.5	24	28
470241	FJT-M14+PC	M14	14	24	72	56	28	22.5	14	0.5	27	42

FJT-S

Код	Описание	d6H	d1	d2	l	l1	l2	l3	b1	b2	s	⚖
470301	FJT-M6+S	M6	6	10	31	24	12	9	6	0.5	12	3
470311	FJT-M8+S	M8	8	14	42	32	16	12	8	0.5	16	8
470321	FJT-M10+S	M10	10	18	52	40	20	15	10	0.5	20	15
470322	FJT-M10x1.25+S	M10x1.25	10	18	52	40	20	15	10	0.5	20	15
470331	FJT-M12+S	M12	12	20	62	48	24	18	12	0.5	24	25
470332	FJT-M12x1.25+S	M12x1.25	12	20	62	48	24	18	12	0.5	24	25
470341	FJT-M14+S	M14	14	24	72	56	28	22.5	14	0.5	27	41

