

Петли с заглушками винтов

Технополимер

МАТЕРИАЛ

Технополимер на основе полиамида (ПА), армированный стекловолокном, чёрный цвет, матовая отделка.

ВРАЩАЮЩИЙСЯ ШТИФТ

Технополимер на основе ацетала (POM), чёрный цвет.

ДЕКОРАТИВНЫЕ ЗАГЛУШКИ ВИНТОВ

Технополимер на основе полиэстера (PBT), чёрный цвет, глянцевая отделка, встраиваемая сборка.

СТАНДАРТНЫЕ ИСПОЛНЕНИЯ

- **CFT-SH**: сквозные отверстия для винтов с потайной головкой.
- **CFT-EH**: сквозные шестигранные отверстия для винтов с цилиндрической головкой, шестигранных гаек или винтов с шестигранной головкой. Петля CFT. с вставкой или шпилькой может быть получена с помощью шестигранных гаек или винтов с шестигранной головкой, установленных в монтажное отверстие.

УГОЛ ПОВОРОТА (ПРИБЛИЗИТЕЛЬНОЕ ЗНАЧЕНИЕ)

Макс. 200° (-20° и +180°, где 0° - это условие, при котором соединяемые поверхности находятся на одной плоскости).

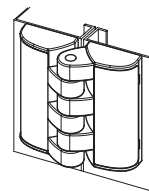
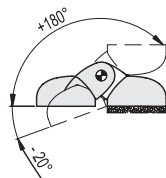
Чтобы не ухудшить механические характеристики петли, не превышайте максимальный угол поворота.

Для выбора подходящего типа и правильного количества петель для Вашего вида применения см.Рекомендации (на стр. 1368).

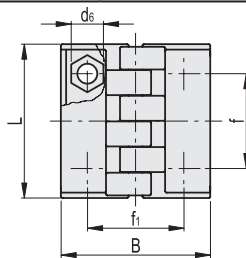
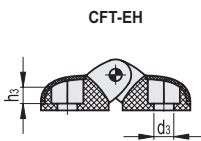
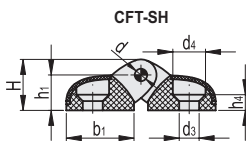
Заглушки винтов крепления в других цветах RAL.



ELESA Original design 2009



Измерения сопротивления	ОСЕВОЕ НАПРЯЖЕНИЕ		РАДИАЛЬНОЕ НАПРЯЖЕНИЕ		НАПРЯЖЕНИЕ ПОД УГЛОМ В 90°	
Описание	Максимальная рабочая нагрузка Eа [N]	Нагрузка на разрыв Ra [N]	Максимальная рабочая нагрузка Er [N]	Нагрузка на разрыв Rr [N]	Максимальная рабочая нагрузка E90 [N]	Нагрузка на разрыв R90 [N]
CFT.40	300	1500	300	1500	200	750
CFT.49	500	2900	400	3000	300	1600
CFT.65	800	4500	800	4400	500	2200



Код	Описание	L	B	f±0.25	f1±0.25	H	h1	h3	h4	b1	d	d3	d4	d6	C# [Nm]	⚖️
427112-C9	CFT.40 SH-4-C9	39.5	38	25	25	13	9	-	4.5	17.5	3	4.5	8.5	-	2	11
427132-C9	CFT.49 SH-5-C9	49.5	48	30.5	31	16.5	11.5	-	5	21.5	4	5.5	10.5	-	2	24
427152-C9	CFT.65 SH-6-C9	65	63	40	40	21.5	15	-	10	29	5	6.5	12.5	-	2	50
427111-C9	CFT.40 EH-4-C9	39.5	38	25	25	13	9	4	-	17.5	3	4.5	-	7	2	11
427131-C9	CFT.49 EH-5-C9	49.5	48	30.5	31	16.5	11.5	5	-	21.5	4	5.5	-	8.5	2	24
427133-C9	CFT.49 EH-6-C9 *	49.5	48	30.5	31	16.5	11.5	5	-	21.5	4	6.5	-	10	2	24
427151-C9	CFT.65 EH-6-C9	65	63	40	40	21.5	15	7	-	29	5	6.5	-	10	2	50

* В случае сборки с цилиндрическим винтом использовать укороченный винт с головкой.

Рекомендуемый момент затяжки сборочных винтов.