

Петли с заглушками винтов

Технополимер

МАТЕРИАЛ

Технополимер на основе полиацетала (ПОМ), чёрный цвет, матовая поверхность.

ВРАЩАЮЩИЙСЯ ШТИФТ

Технополимер на основе ацетала (ПОМ), чёрный цвет.

ДЕКОРАТИВНЫЕ ЗАГЛУШКИ ВИНТОВ

Технополимер на основе полиэстера (РВТ), чёрный цвет, матовая отделка, встраиваемая сборка.

СТАНДАРТНЫЕ ИСПОЛНЕНИЯ

- **CFQ-SH**: сквозные отверстия для винтов с потайной головкой.
- **CFQ-CH**: сквозные отверстия для винтов с цилиндрической головкой.
- **CFQ-EH**: сквозные отверстия для винтов с шестигранной головкой.

УГОЛ ПОВОРОТА (ПРИБЛИЗИТЕЛЬНОЕ ЗНАЧЕНИЕ)

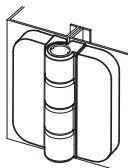
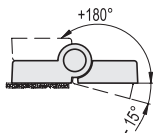
Макс. 195° (-15° и +180°, где 0° - это условие, при котором соединяемые поверхности находятся на одной плоскости).

Чтобы не ухудшить механические характеристики петель, не превышайте максимальный угол поворота.

Чтобы выбрать подходящий тип и необходимое для вашей области применения количество петель, см. Рекомендации (на стр. 1368).

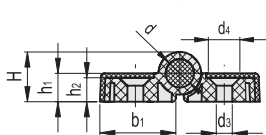


FMM design

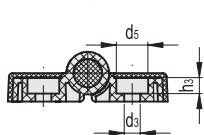


Измерения сопротивления					
ОСЕВОЕ НАПРЯЖЕНИЕ		РАДИАЛЬНОЕ НАПРЯЖЕНИЕ		НАПРЯЖЕНИЕ ПОД УГЛОМ В 90°	
Максимальная рабочая нагрузка	Разрушающая нагрузка	Максимальная рабочая нагрузка	Разрушающая нагрузка	Максимальная рабочая нагрузка	Разрушающая нагрузка
Ea [N]	Ra [N]	Er [N]	Rr [N]	E90 [N]	R90 [N]
300	1220	350	1970	290	720

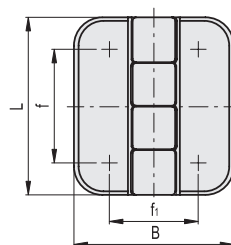
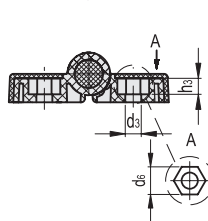
CFQ-SH



CFQ-CH



CFQ-EH



Код	Описание	L	B	f	f1	H	h1	h2	h3	b1	d	d3	d4	d5	d6	C# [Nm]	⚙️
426331-C9	CFQ.50 SH-4-C9	50	45	32	25	14	8	7	-	21.5	8	4.5	8.5	-	-	1.5	17
426332-C9	CFQ.50 CH-4-C9	50	45	32	25	14	8	7	4.5	21.5	8	4.5	-	8.5	-	1.5	17
426333-C9	CFQ.50 EH-4-C9	50	45	32	25	14	8	7	4.5	21.5	8	4.5	-	-	7	1.5	17

Рекомендуемый момент затяжки сборочных винтов.

